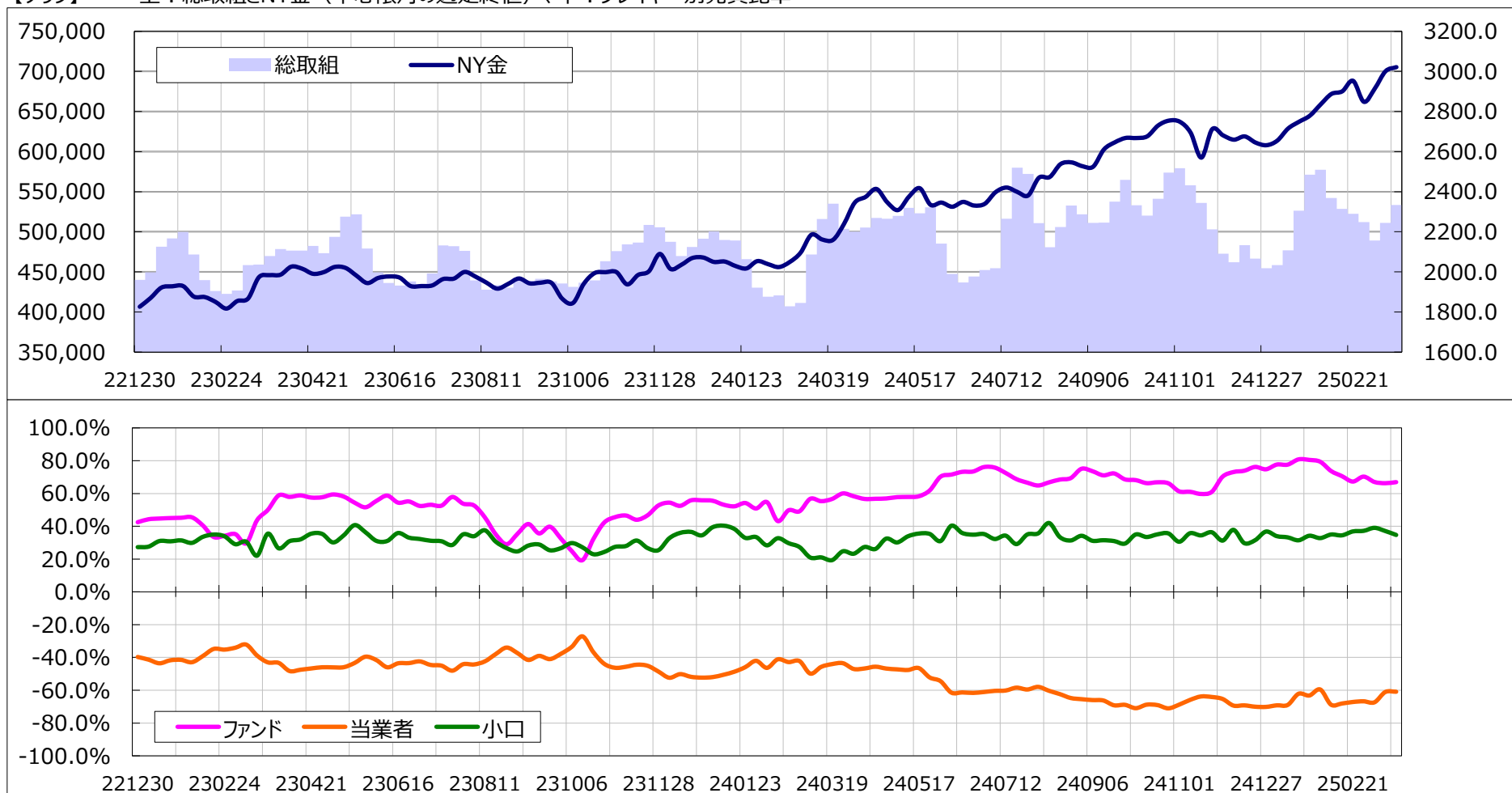


【データ】 玉尻＝「買い枚数－売り枚数」：正の値は買い越し、負の値は売り越し

単位：枚

	総取組	ファンド（大口投機家）				当業者（ヘッジャー）			小口投機家		
		買い	売り	スプレッド	玉尻	買い	売り	玉尻	買い	売り	玉尻
2025/03/11	511,276	296,172	60,072	76,812	236,100	84,545	349,733	-265,188	53,747	24,659	29,088
2025/03/18	533,566	321,654	63,722	67,522	257,932	91,549	376,717	-285,168	52,841	25,605	27,236
増減	22,290	25,482	3,650	-9,290	21,832	7,004	26,984	-19,980	-906	946	-1,852
売買比率	-	-	-	-	66.9%	-	-	-60.9%	-	-	34.7%

【グラフ】 上：総取組とNY金（中心限月の週足終値）、下：プレイヤー別売買比率



当資料は、情報提供を目的としたものであり、最終的な取引の判断は、お客様ご自身でなされるようお願い致します。

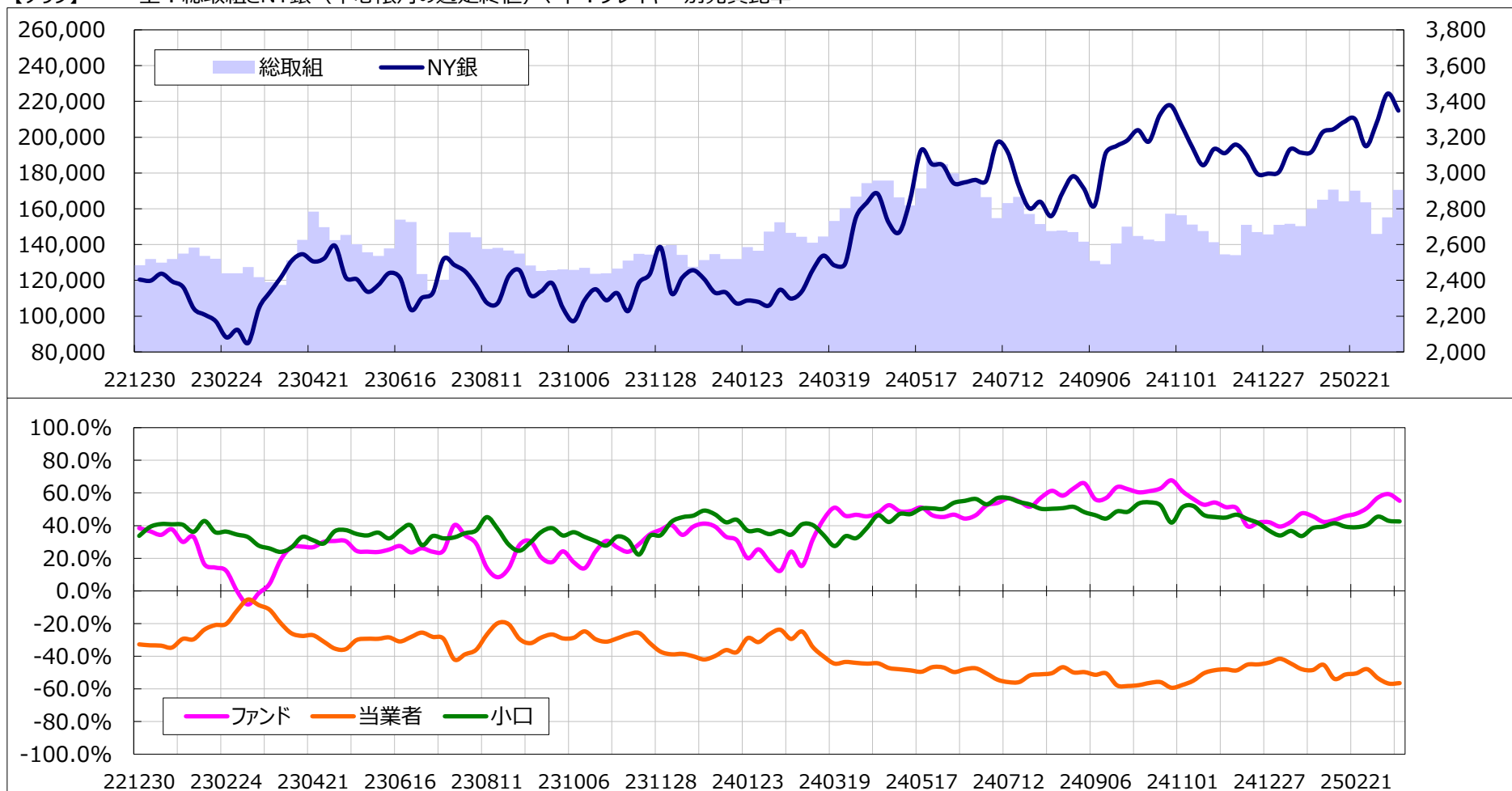
また当資料は、各種の信頼できると考えられる情報源から作成しておりますが、その正確性・完全性を保証するものではありません。【岡地株式会社】

【データ】 玉尻＝「買い枚数－売り枚数」：正の値は買い越し、負の値は売り越し

単位：枚

	総取組	ファンド（大口投機家）				当業者（ヘッジャー）			小口投機家		
		買い	売り	スプレッド	玉尻	買い	売り	玉尻	買い	売り	玉尻
2025/03/11	155,263	79,965	20,439	16,152	59,526	29,463	106,819	-77,356	29,683	11,853	17,830
2025/03/18	170,566	87,601	25,303	19,048	62,298	31,479	113,134	-81,655	32,438	13,081	19,357
増減	15,303	7,636	4,864	2,896	2,772	2,016	6,315	-4,299	2,755	1,228	1,527
売買比率	-	-	-	-	55.2%	-	-	-56.5%	-	-	42.5%

【グラフ】 上：総取組とNY銀（中心限月の週足終値）、下：プレイヤー別売買比率



当資料は、情報提供を目的としたものであり、最終的な取引の判断は、お客様ご自身でなされるようお願い致します。

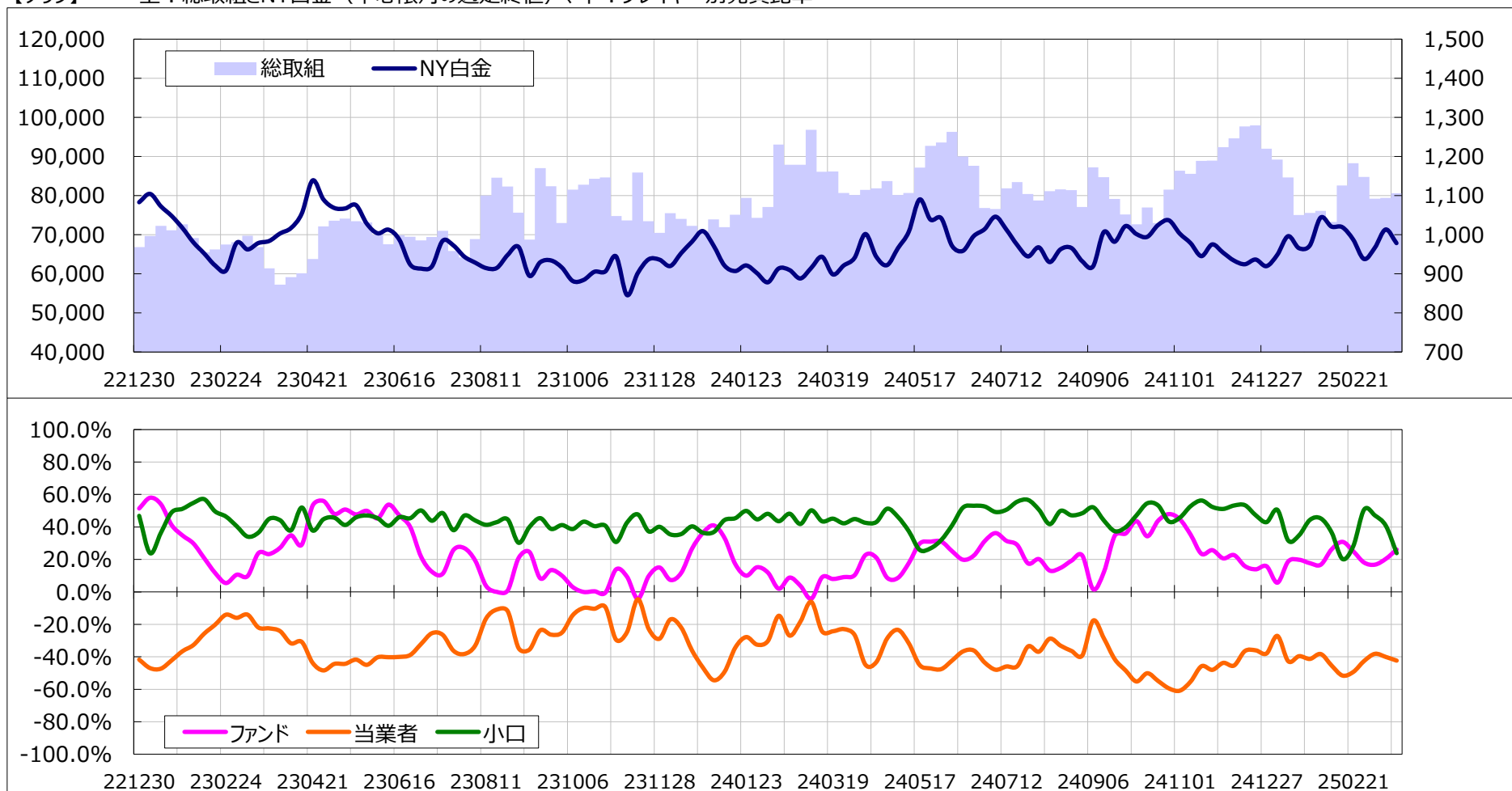
また当資料は、各種の信頼できると考えられる情報源から作成しておりますが、その正確性・完全性を保証するものではありません。【岡地株式会社】

【データ】 玉尻＝「買い枚数－売り枚数」：正の値は買い越し、負の値は売り越し

単位：枚

	総取組	ファンド（大口投機家）				当業者（ヘッジャー）			小口投機家		
		買い	売り	スプレッド	玉尻	買い	売り	玉尻	買い	売り	玉尻
2025/03/11	79,390	46,531	30,783	7,254	15,748	15,945	37,287	-21,342	9,660	4,066	5,594
2025/03/18	80,614	49,545	29,038	6,268	20,507	16,215	40,032	-23,817	8,586	5,276	3,310
増減	1,224	3,014	-1,745	-986	4,759	270	2,745	-2,475	-1,074	1,210	-2,284
売買比率	-	-	-	-	26.1%	-	-	-42.3%	-	-	23.9%

【グラフ】 上：総取組とNY白金（中心限月の週足終値）、下：プレイヤー別売買比率



当資料は、情報提供を目的としたものであり、最終的な取引の判断は、お客様ご自身でなされるようお願い致します。

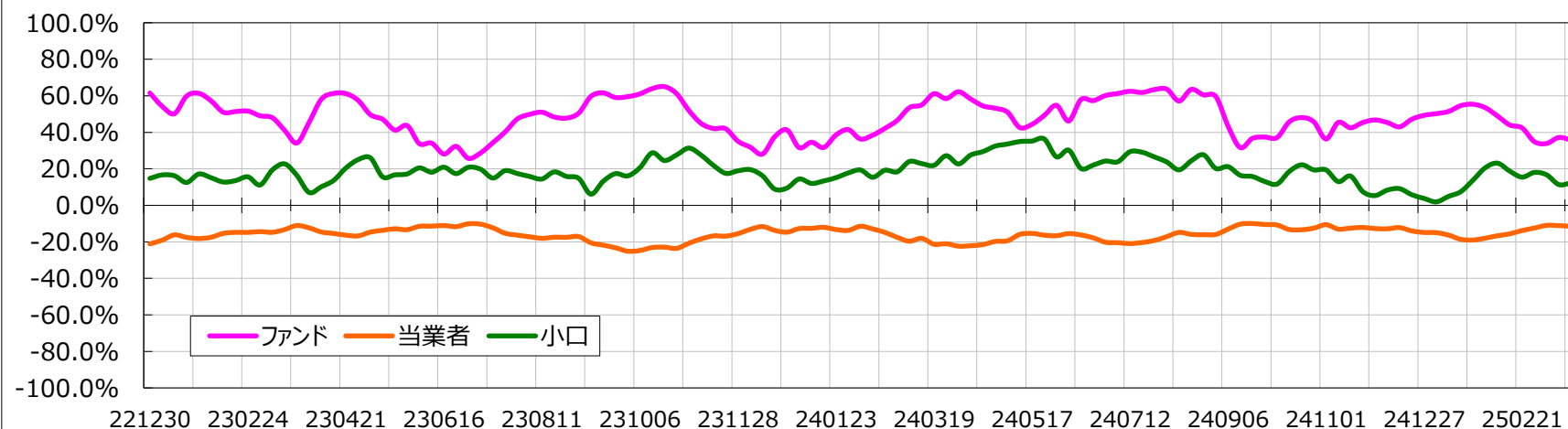
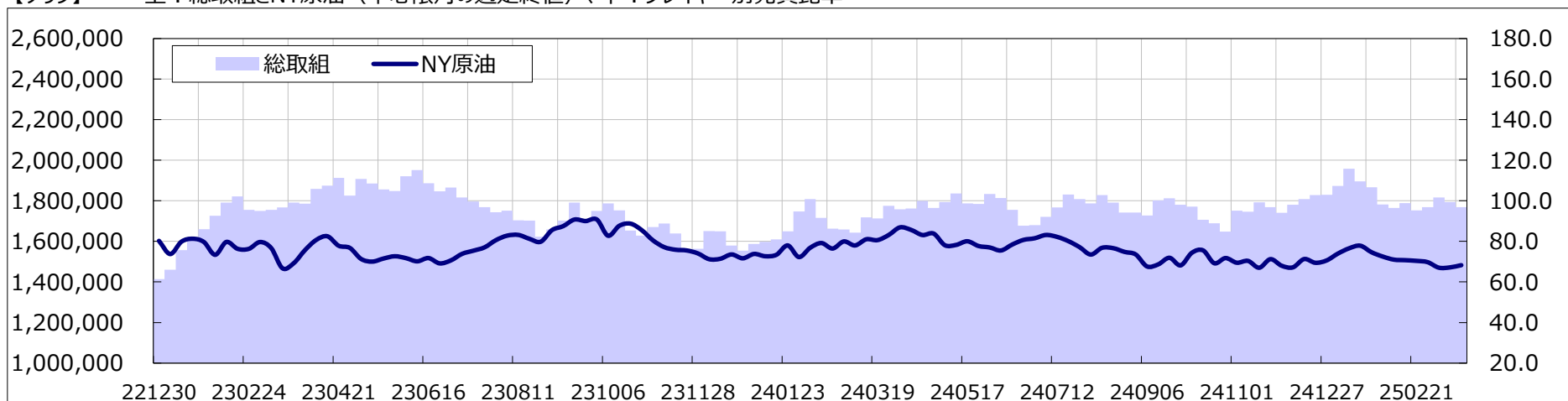
また当資料は、各種の信頼できると考えられる情報源から作成しておりますが、その正確性・完全性を保証するものではありません。【岡地株式会社】

【データ】 玉尻＝「買い枚数－売り枚数」：正の値は買い越し、負の値は売り越し

単位：枚

	総取組	ファンド（大口投機家）				当業者（ヘッジャー）			小口投機家		
		買い	売り	スプレッド	玉尻	買い	売り	玉尻	買い	売り	玉尻
2025/03/11	1,793,310	302,868	138,742	703,487	164,126	715,375	894,119	-178,744	71,580	56,962	14,618
2025/03/18	1,768,386	316,473	149,650	678,405	166,823	702,875	885,103	-182,228	70,633	55,228	15,405
増減	-24,924	13,605	10,908	-25,082	2,697	-12,500	-9,016	-3,484	-947	-1,734	787
売買比率	-	-	-	-	35.8%	-	-	-11.5%	-	-	12.2%

【グラフ】 上：総取組とNY原油（中心限月の週足終値）、下：プレイヤー別売買比率



当資料は、情報提供を目的としたものであり、最終的な取引の判断は、お客様ご自身でなされるようお願い致します。

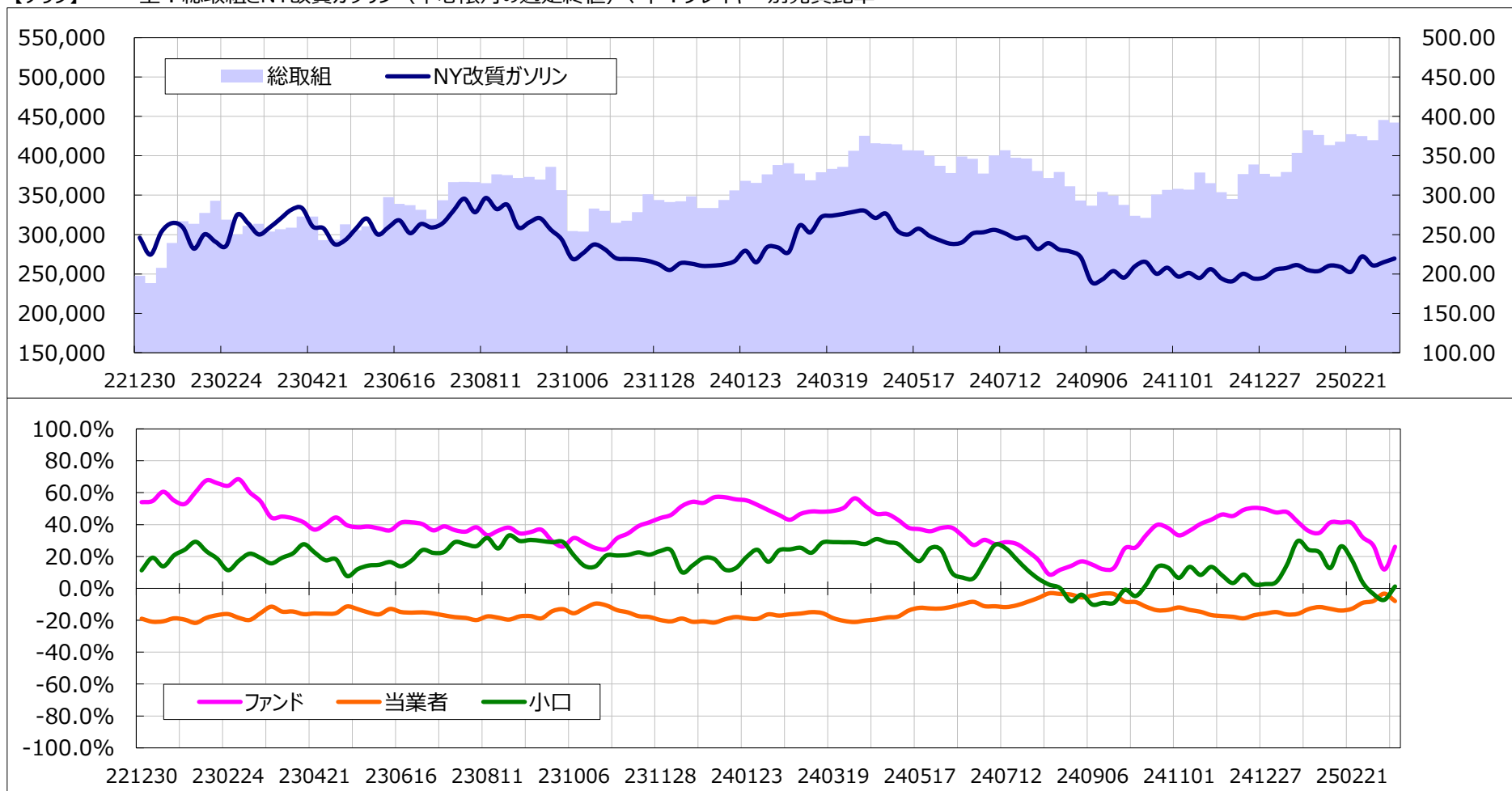
また当資料は、各種の信頼できると考えられる情報源から作成しておりますが、その正確性・完全性を保証するものではありません。【岡地株式会社】

【データ】 玉尻＝「買い枚数－売り枚数」：正の値は買い越し、負の値は売り越し

単位：枚

	総取組	ファンド（大口投机家）				当業者（ヘッジャー）			小口投机家		
		買い	売り	スプレッド	玉尻	買い	売り	玉尻	買い	売り	玉尻
2025/03/11	445,652	87,788	69,212	112,525	18,576	225,617	241,132	-15,515	19,722	22,783	-3,061
2025/03/18	442,204	90,949	53,320	111,342	37,629	219,971	258,070	-38,099	19,942	19,472	470
増減	-3,448	3,161	-15,892	-1,183	19,053	-5,646	16,938	-22,584	220	-3,311	3,531
売買比率	-	-	-	-	26.1%	-	-	-8.0%	-	-	1.2%

【グラフ】 上：総取組とNY改質ガソリン（中心限月の週足終値）、下：プレイヤー別売買比率



当資料は、情報提供を目的としたものであり、最終的な取引の判断は、お客様ご自身でなされるようお願い致します。

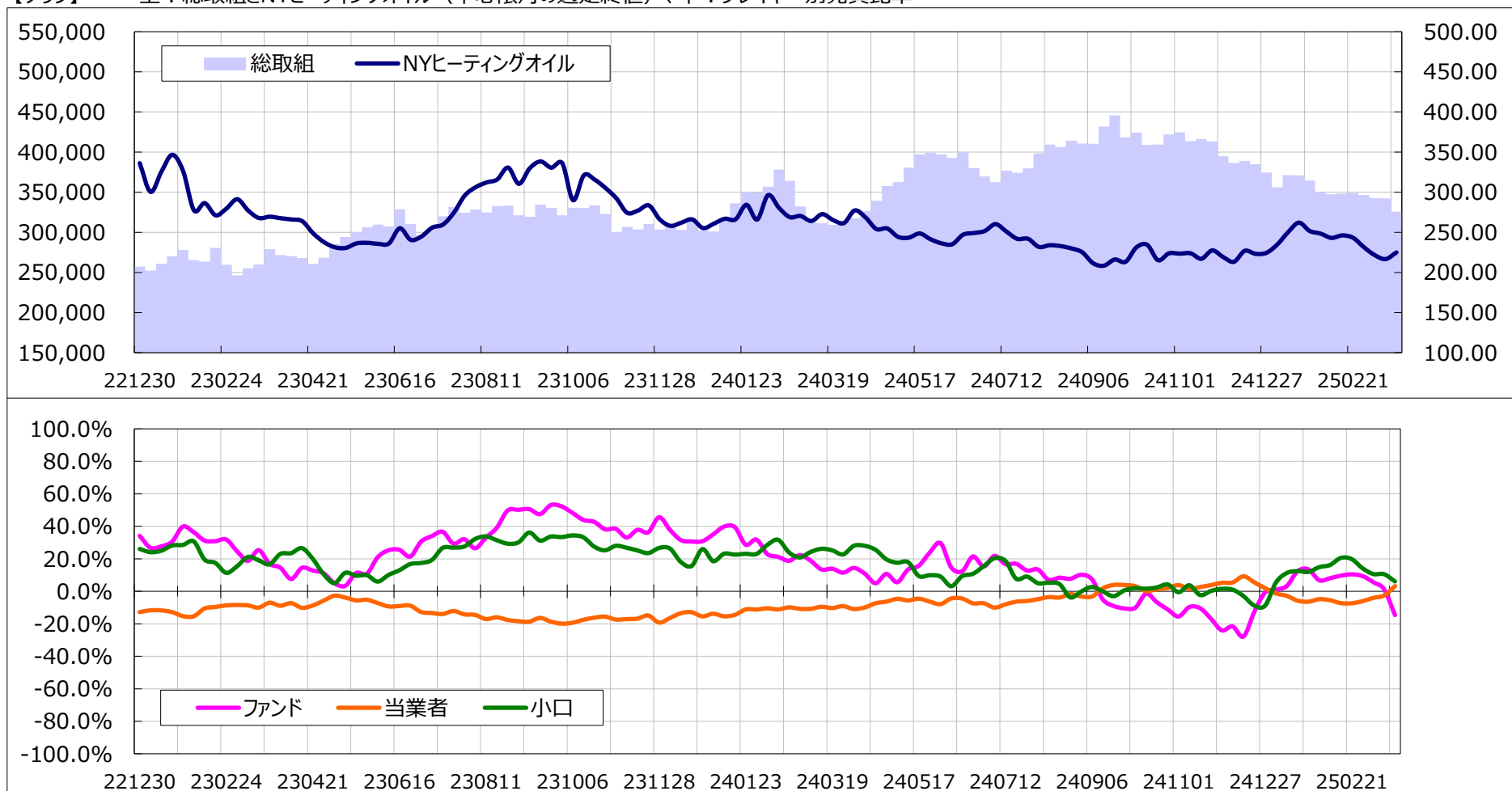
また当資料は、各種の信頼できると考えられる情報源から作成しておりますが、その正確性・完全性を保証するものではありません。【岡地株式会社】

【データ】 玉尻＝「買い枚数－売り枚数」：正の値は買い越し、負の値は売り越し

単位：枚

	総取組	ファンド（大口投機家）				当業者（ヘッジャー）			小口投機家		
		買い	売り	スプレッド	玉尻	買い	売り	玉尻	買い	売り	玉尻
2025/03/11	342,451	57,248	55,878	66,406	1,370	177,007	186,333	-9,326	41,790	33,834	7,956
2025/03/18	325,959	45,242	60,750	62,568	-15,508	178,874	167,871	11,003	39,275	34,770	4,505
増減	-16,492	-12,006	4,872	-3,838	-16,878	1,867	-18,462	20,329	-2,515	936	-3,451
売買比率	-	-	-	-	-14.6%	-	-	3.2%	-	-	6.1%

【グラフ】 上：総取組とNYヒーティングオイル（中心限月の週足終値）、下：プレイヤー別売買比率



当資料は、情報提供を目的としたものであり、最終的な取引の判断は、お客様ご自身でなされるようお願い致します。

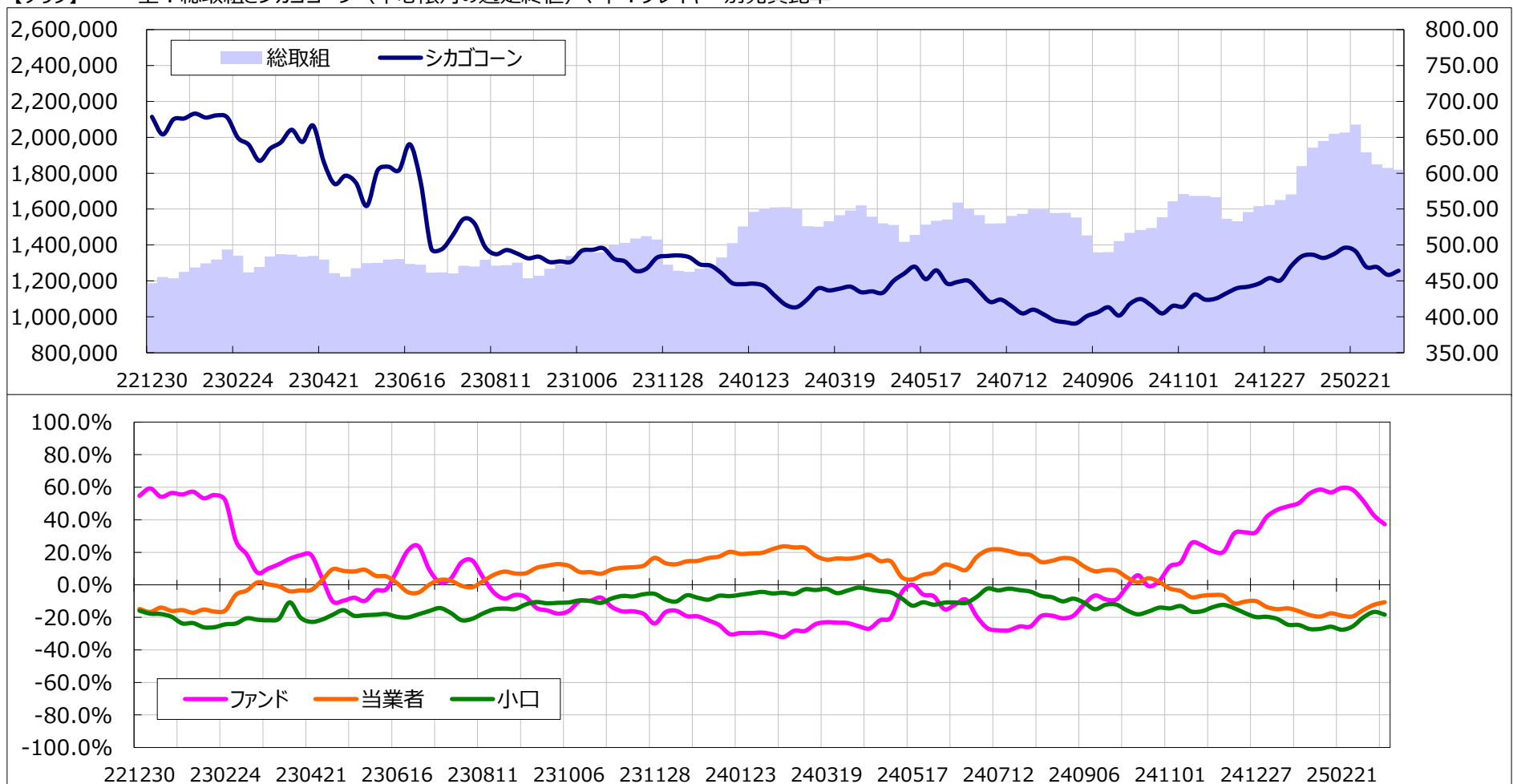
また当資料は、各種の信頼できると考えられる情報源から作成しておりますが、その正確性・完全性を保証するものではありません。【岡地株式会社】

【データ】 玉尻＝「買い枚数－売り枚数」：正の値は買い越し、負の値は売り越し

単位：枚

	総取組	ファンド（大口投機家）				当業者（ヘッジャー）			小口投機家		
		買い	売り	スプレッド	玉尻	買い	売り	玉尻	買い	売り	玉尻
2025/03/11	1,829,935	449,005	180,648	476,938	268,357	774,827	991,546	-216,719	129,165	180,803	-51,638
2025/03/18	1,819,184	441,602	202,226	488,799	239,376	760,199	941,922	-181,723	128,584	186,237	-57,653
増減	-10,751	-7,403	21,578	11,861	-28,981	-14,628	-49,624	34,996	-581	5,434	-6,015
売買比率	-	-	-	-	37.2%	-	-	-10.7%	-	-	-18.3%

【グラフ】 上：総取組とシカゴコーン（中心限月の週足終値）、下：プレイヤー別売買比率



当資料は、情報提供を目的としたものであり、最終的な取引の判断は、お客様ご自身でなされるようお願い致します。

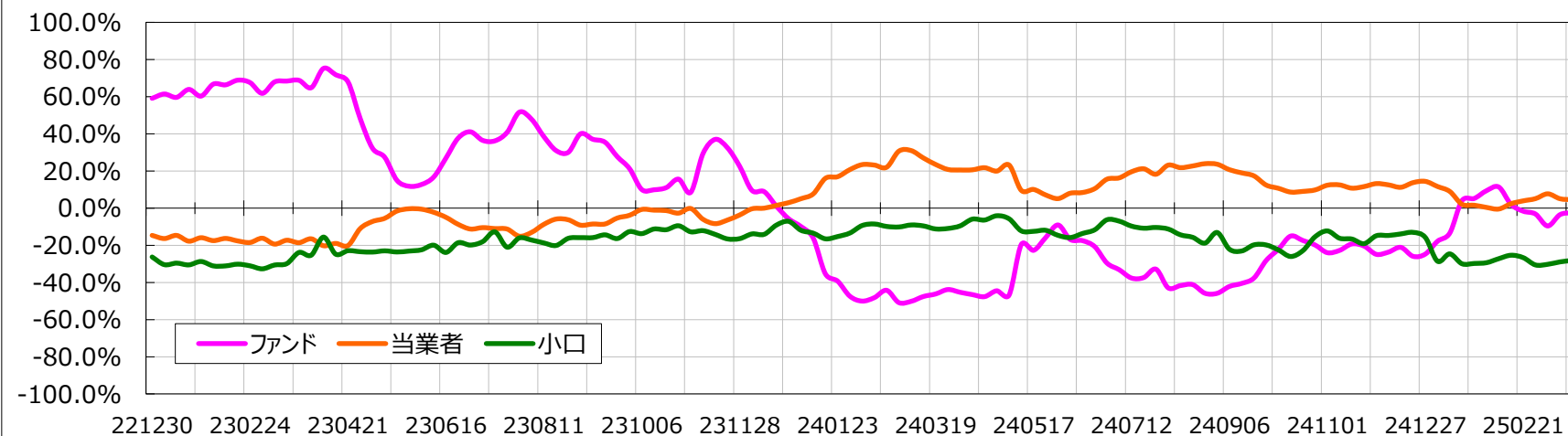
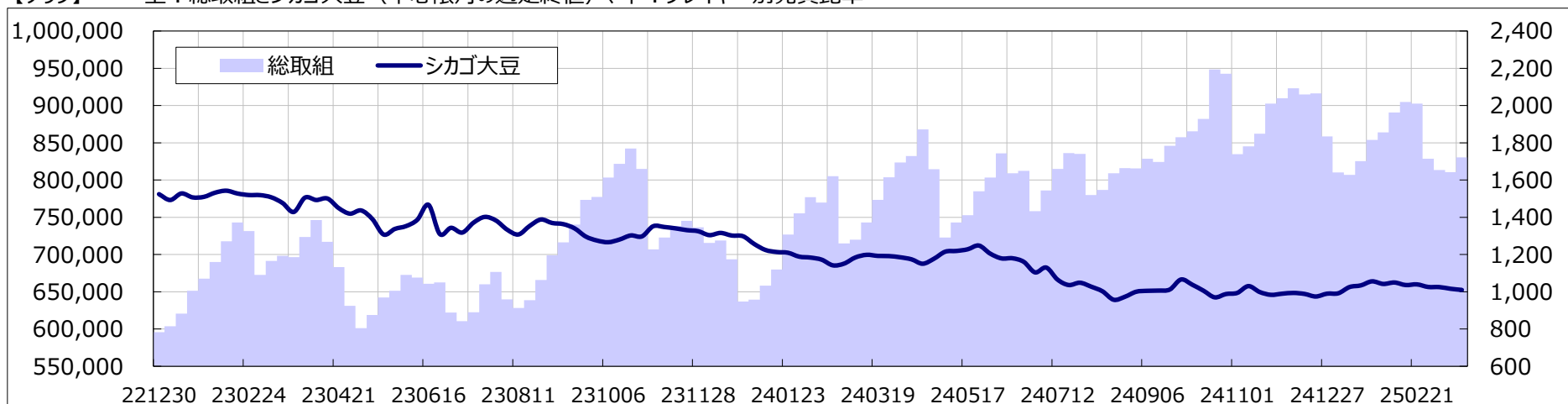
また当資料は、各種の信頼できると考えられる情報源から作成しておりますが、その正確性・完全性を保証するものではありません。【岡地株式会社】

【データ】 玉尻＝「買い枚数－売り枚数」：正の値は買い越し、負の値は売り越し

単位：枚

	総取組	ファンド（大口投機家）				当業者（ヘッジャー）			小口投機家		
		買い	売り	スプレッド	玉尻	買い	売り	玉尻	買い	売り	玉尻
2025/03/11	810,374	165,758	177,898	145,063	-12,140	460,085	415,781	44,304	39,468	71,632	-32,164
2025/03/18	830,437	167,323	175,600	166,470	-8,277	456,826	417,358	39,468	39,818	71,009	-31,191
増減	20,063	1,565	-2,298	21,407	3,863	-3,259	1,577	-4,836	350	-623	973
売買比率	-	-	-	-	-2.4%	-	-	4.5%	-	-	-28.1%

【グラフ】 上：総取組とシカゴ大豆（中心限月の週足終値）、下：プレイヤー別売買比率



当資料は、情報提供を目的としたものであり、最終的な取引の判断は、お客様ご自身でなされるようお願い致します。

また当資料は、各種の信頼できると考えられる情報源から作成しておりますが、その正確性・完全性を保証するものではありません。【岡地株式会社】