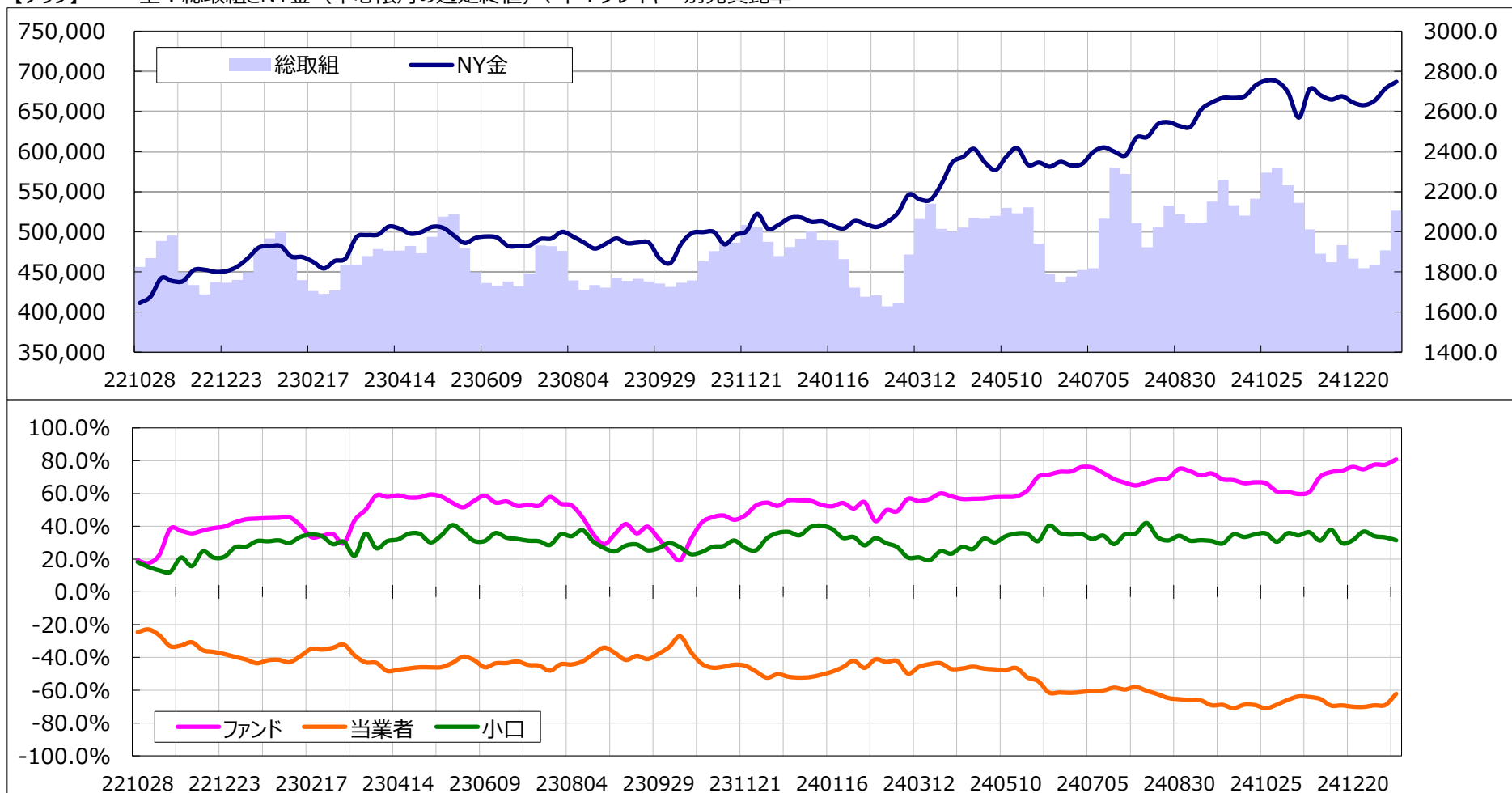


【データ】 玉尻＝「買い枚数－売り枚数」：正の値は買い越し、負の値は売り越し

単位：枚

	総取組	ファンド（大口投机家）				当業者（ヘッジャー）			小口投机家		
		買い	売り	スプレッド	玉尻	買い	売り	玉尻	買い	売り	玉尻
2025/01/07	477,043	291,721	36,810	75,074	254,911	62,674	341,320	-278,646	47,574	23,839	23,735
2025/01/14	526,467	312,568	33,205	73,574	279,363	92,075	394,527	-302,452	48,250	25,161	23,089
増減	49,424	20,847	-3,605	-1,500	24,452	29,401	53,207	-23,806	676	1,322	-646
売買比率	-	-	-	-	80.8%	-	-	-62.2%	-	-	31.5%

【グラフ】 上：総取組とNY金（中心限月の週足終値）、下：プレイヤー別売買比率



当資料は、情報提供を目的としたものであり、最終的な取引の判断は、お客様ご自身でなされるようお願い致します。

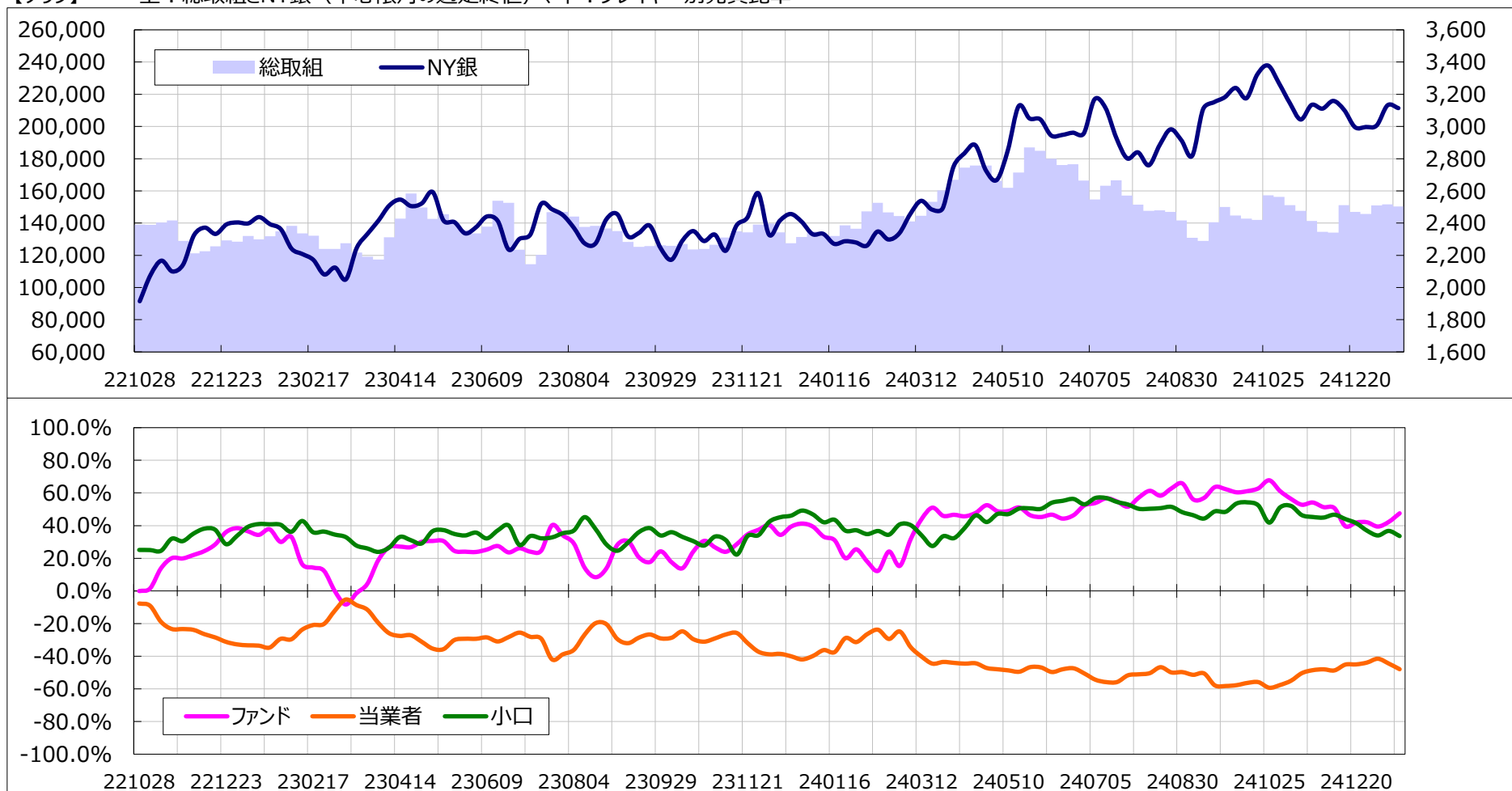
また当資料は、各種の信頼できると考えられる情報源から作成しておりますが、その正確性・完全性を保証するものではありません。【岡地株式会社】

【データ】 玉尻＝「買い枚数－売り枚数」：正の値は買い越し、負の値は売り越し

単位：枚

	総取組	ファンド（大口投机家）				当業者（ヘッジャー）			小口投机家		
		買い	売り	スプレッド	玉尻	買い	売り	玉尻	買い	売り	玉尻
2025/01/07	151,590	68,892	27,944	19,334	40,948	35,032	91,206	-56,174	28,332	13,106	15,226
2025/01/14	150,364	71,511	25,431	19,450	46,080	32,379	92,055	-59,676	27,024	13,428	13,596
増減	-1,226	2,619	-2,513	116	5,132	-2,653	849	-3,502	-1,308	322	-1,630
売買比率	-	-	-	-	47.5%	-	-	-48.0%	-	-	33.6%

【グラフ】 上：総取組とNY銀（中心限月の週足終値）、下：プレイヤー別売買比率



当資料は、情報提供を目的としたものであり、最終的な取引の判断は、お客様ご自身でなされるようお願い致します。

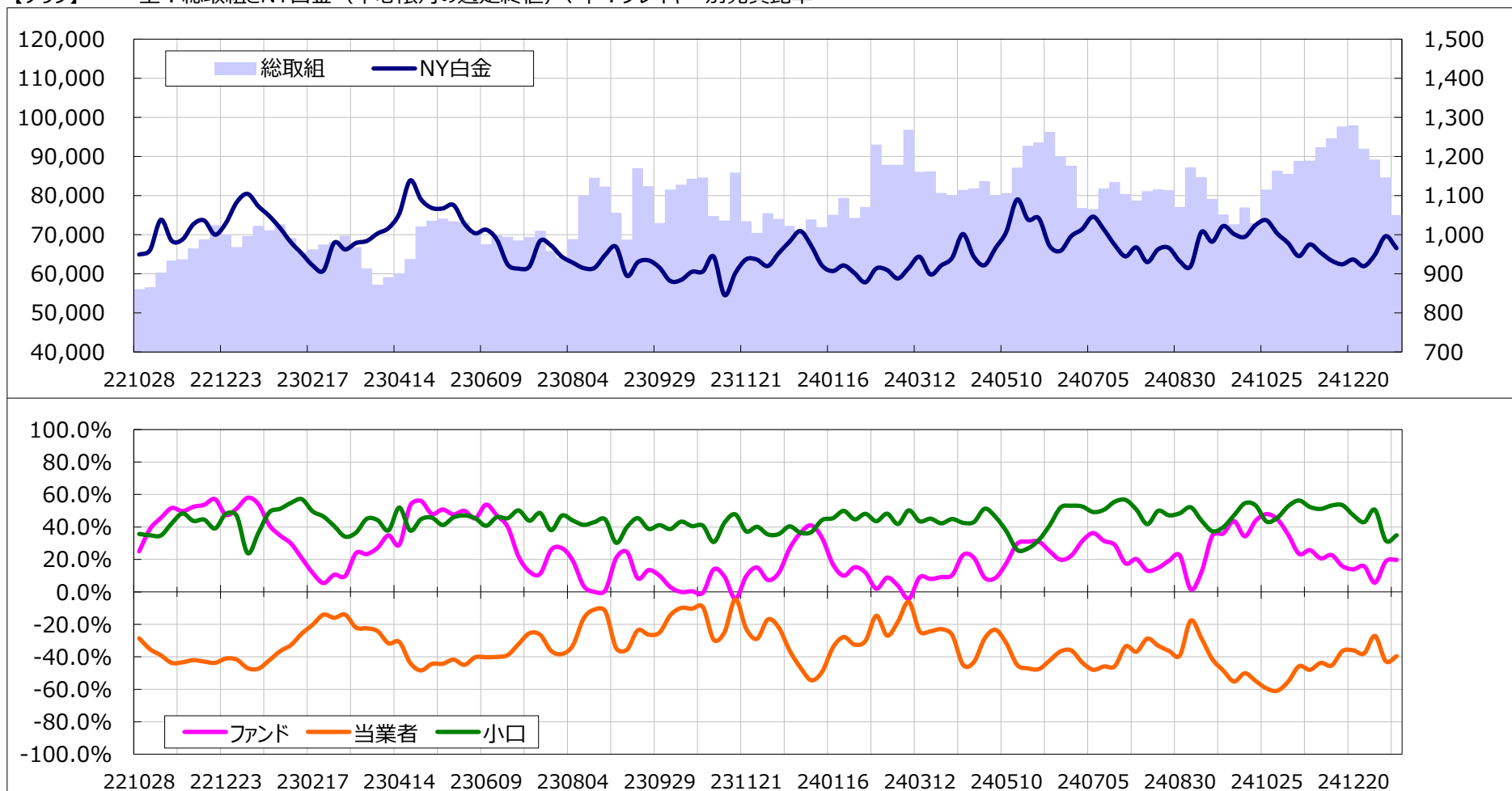
また当資料は、各種の信頼できると考えられる情報源から作成しておりますが、その正確性・完全性を保証するものではありません。【岡地株式会社】

【データ】 玉尻＝「買い枚数－売り枚数」：正の値は買い越し、負の値は売り越し

単位：枚

	総取組	ファンド（大口投機家）				当業者（ヘッジャー）			小口投機家		
		買い	売り	スプレッド	玉尻	買い	売り	玉尻	買い	売り	玉尻
2025/01/07	84,617	56,439	38,592	4,456	17,847	14,826	36,949	-22,123	8,896	4,620	4,276
2025/01/14	75,049	47,098	31,538	3,198	15,560	15,507	35,851	-20,344	9,246	4,462	4,784
増減	-9,568	-9,341	-7,054	-1,258	-2,287	681	-1,098	1,779	350	-158	508
売買比率	-	-	-	-	19.8%	-	-	-39.6%	-	-	34.9%

【グラフ】 上：総取組とNY白金（中心限月の週足終値）、下：プレイヤー別売買比率



当資料は、情報提供を目的としたものであり、最終的な取引の判断は、お客様ご自身でなされるようお願い致します。

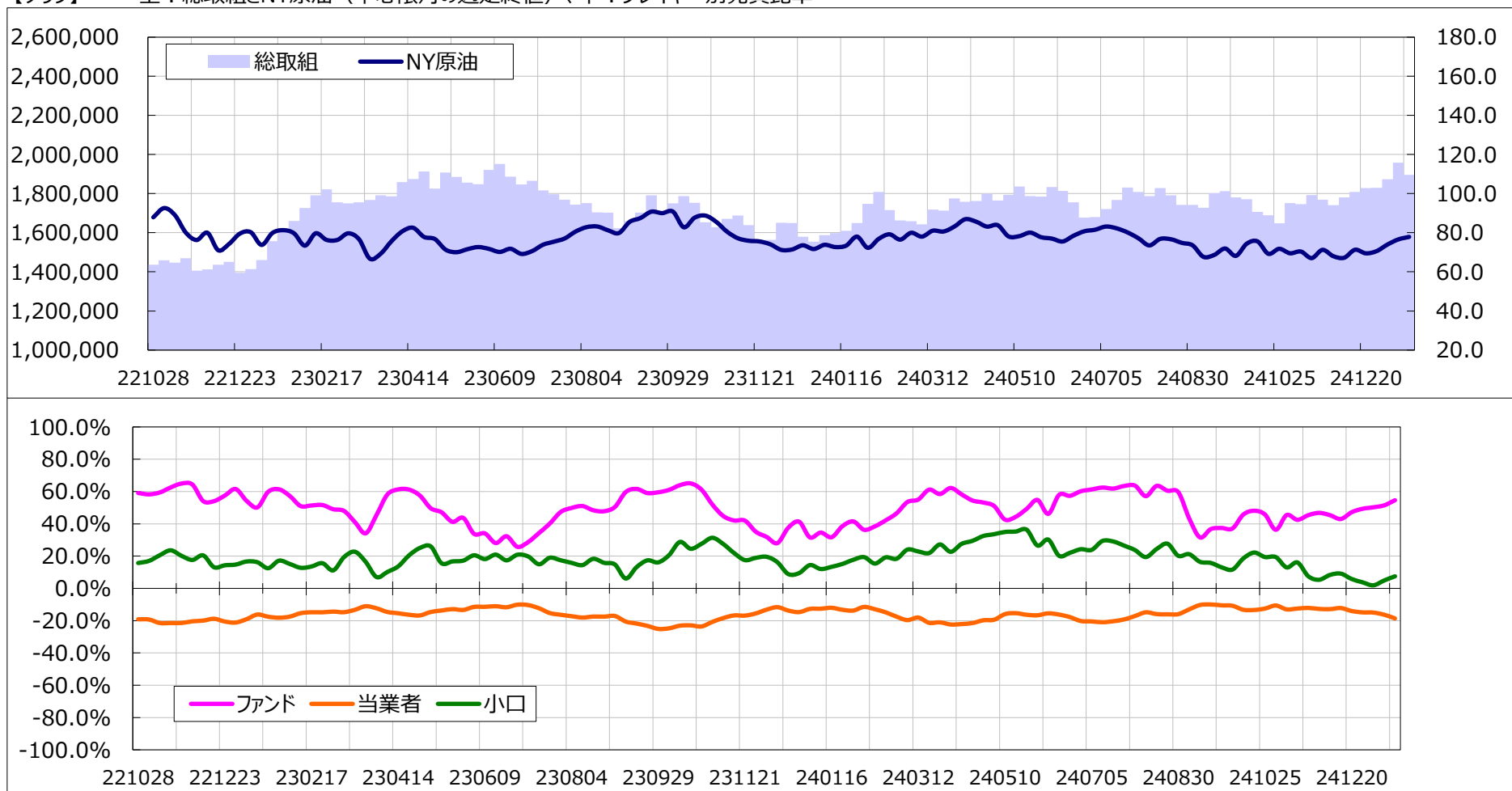
また当資料は、各種の信頼できると考えられる情報源から作成しておりますが、その正確性・完全性を保証するものではありません。【岡地株式会社】

【データ】 玉尻＝「買い枚数－売り枚数」：正の値は買い越し、負の値は売り越し

単位：枚

	総取組	ファンド（大口投機家）				当業者（ヘッジャー）			小口投機家		
		買い	売り	スプレッド	玉尻	買い	売り	玉尻	買い	売り	玉尻
2025/01/07	1,958,411	411,623	132,056	741,920	279,567	734,563	1,020,693	-286,130	70,305	63,742	6,563
2025/01/14	1,896,350	433,574	127,283	692,030	306,291	693,036	1,010,160	-317,124	77,710	66,877	10,833
増減	-62,061	21,951	-4,773	-49,890	26,724	-41,527	-10,533	-30,994	7,405	3,135	4,270
売買比率	-	-	-	-	54.6%	-	-	-18.6%	-	-	7.5%

【グラフ】 上：総取組とNY原油（中心限月の週足終値）、下：プレイヤー別売買比率



当資料は、情報提供を目的としたものであり、最終的な取引の判断は、お客様ご自身でなされるようお願い致します。

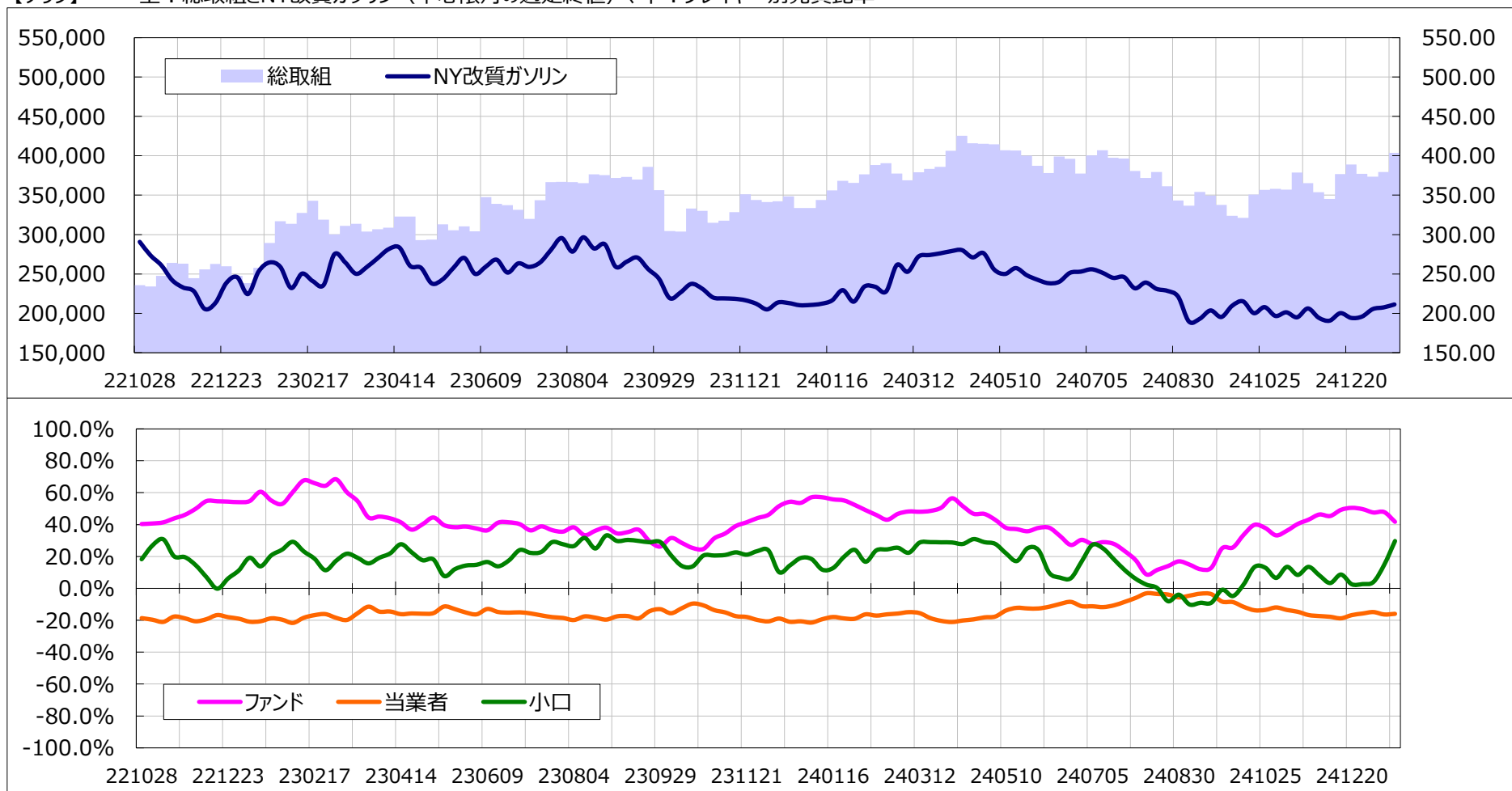
また当資料は、各種の信頼できると考えられる情報源から作成しておりますが、その正確性・完全性を保証するものではありません。【岡地株式会社】

【データ】 玉尻＝「買い枚数－売り枚数」：正の値は買い越し、負の値は売り越し

単位：枚

	総取組	ファンド（大口投机家）				当業者（ヘッジャー）			小口投机家		
		買い	売り	スプレッド	玉尻	買い	売り	玉尻	買い	売り	玉尻
2025/01/07	379,557	95,539	33,718	83,969	61,821	174,721	243,069	-68,348	25,328	18,801	6,527
2025/01/14	403,829	102,946	42,317	80,895	60,629	192,700	265,822	-73,122	27,288	14,795	12,493
増減	24,272	7,407	8,599	-3,074	-1,192	17,979	22,753	-4,774	1,960	-4,006	5,966
売買比率	-	-	-	-	41.7%	-	-	-15.9%	-	-	29.7%

【グラフ】 上：総取組とNY改質ガソリン（中心限月の週足終値）、下：プレイヤー別売買比率



当資料は、情報提供を目的としたものであり、最終的な取引の判断は、お客様ご自身でなされるようお願い致します。

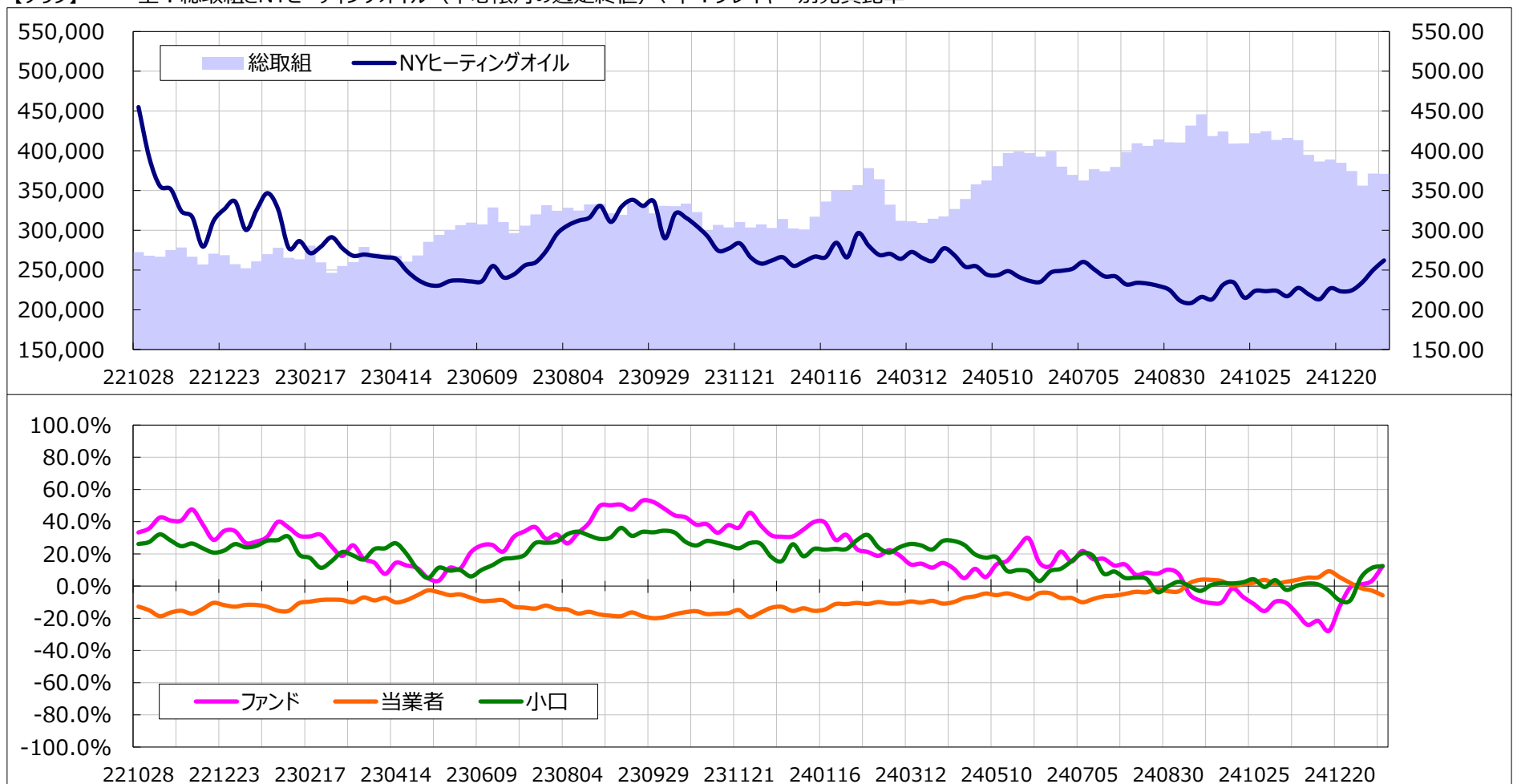
また当資料は、各種の信頼できると考えられる情報源から作成しておりますが、その正確性・完全性を保証するものではありません。【岡地株式会社】

【データ】 玉尻＝「買い枚数－売り枚数」：正の値は買い越し、負の値は売り越し

単位：枚

	総取組	ファンド（大口投機家）				当業者（ヘッジャー）			小口投機家		
		買い	売り	スプレッド	玉尻	買い	売り	玉尻	買い	売り	玉尻
2025/01/07	371,308	53,559	50,179	85,687	3,380	193,820	204,939	-11,119	38,242	30,503	7,739
2025/01/14	371,161	63,252	49,294	82,531	13,958	185,632	208,381	-22,749	39,746	30,955	8,791
増減	-147	9,693	-885	-3,156	10,578	-8,188	3,442	-11,630	1,504	452	1,052
売買比率	-	-	-	-	12.4%	-	-	-5.8%	-	-	12.4%

【グラフ】 上：総取組とNYヒーティングオイル（中心限月の週足終値）、下：プレイヤー別売買比率



当資料は、情報提供を目的としたものであり、最終的な取引の判断は、お客様ご自身でなされるようお願い致します。

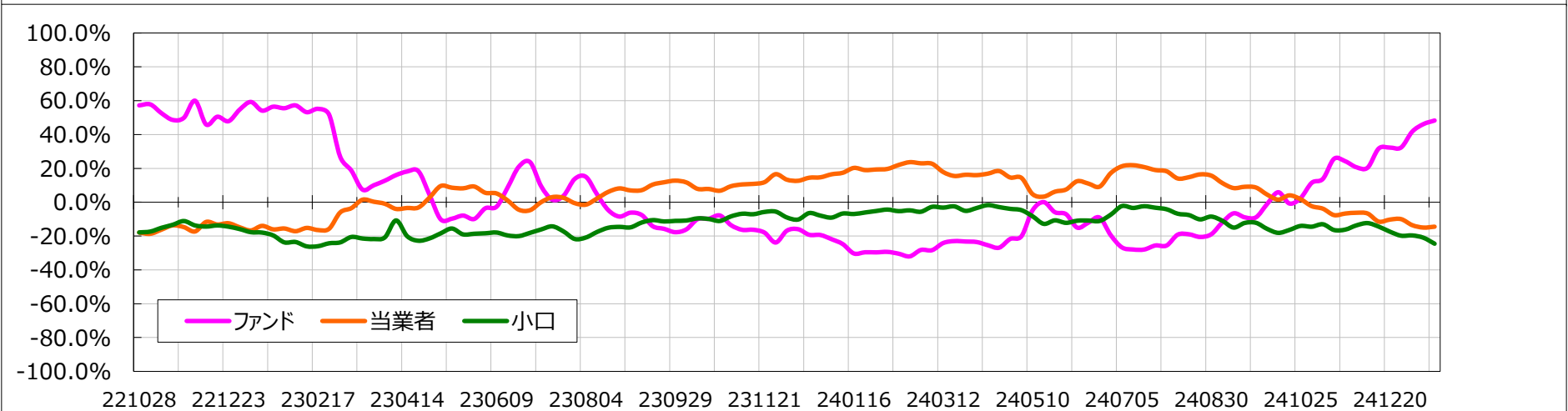
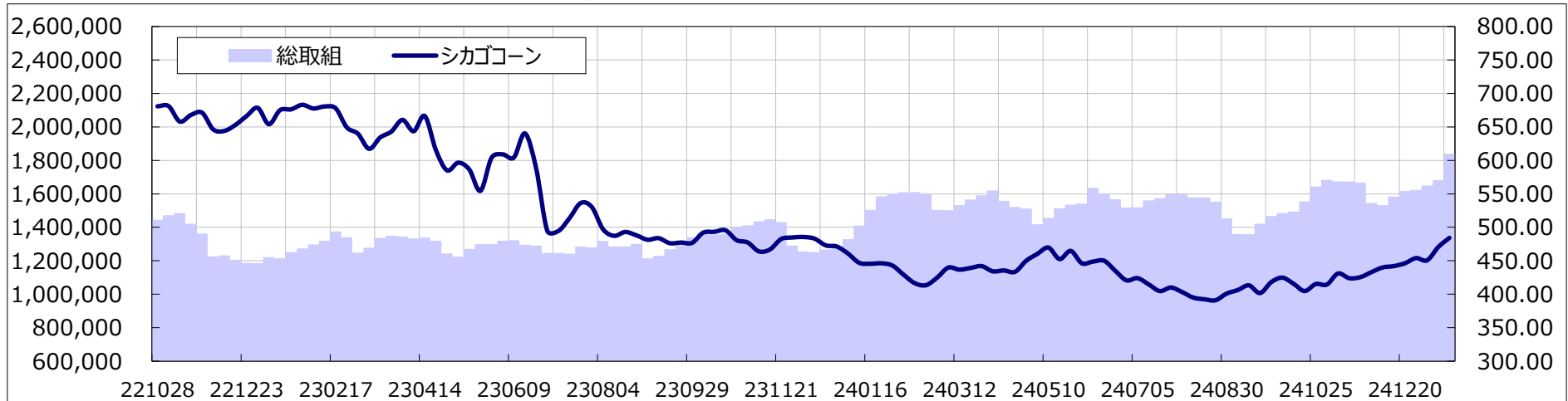
また当資料は、各種の信頼できると考えられる情報源から作成しておりますが、その正確性・完全性を保証するものではありません。【岡地株式会社】

【データ】 玉尻＝「買い枚数－売り枚数」：正の値は買い越し、負の値は売り越し

単位：枚

	総取組	ファンド（大口投机家）				当業者（ヘッジャー）			小口投机家		
		買い	売り	スプレッド	玉尻	買い	売り	玉尻	買い	売り	玉尻
2025/01/07	1,682,563	506,413	186,600	330,959	319,813	723,939	979,285	-255,346	121,252	185,719	-64,467
2025/01/14	1,839,734	534,428	186,353	383,159	348,075	805,779	1,078,198	-272,419	116,368	192,024	-75,656
増減	157,171	28,015	-247	52,200	28,262	81,840	98,913	-17,073	-4,884	6,305	-11,189
売買比率	-	-	-	-	48.3%	-	-	-14.5%	-	-	-24.5%

【グラフ】 上：総取組とシカゴコーン（中心限月の週足終値）、下：プレイヤー別売買比率



当資料は、情報提供を目的としたものであり、最終的な取引の判断は、お客様ご自身でなされるようお願い致します。

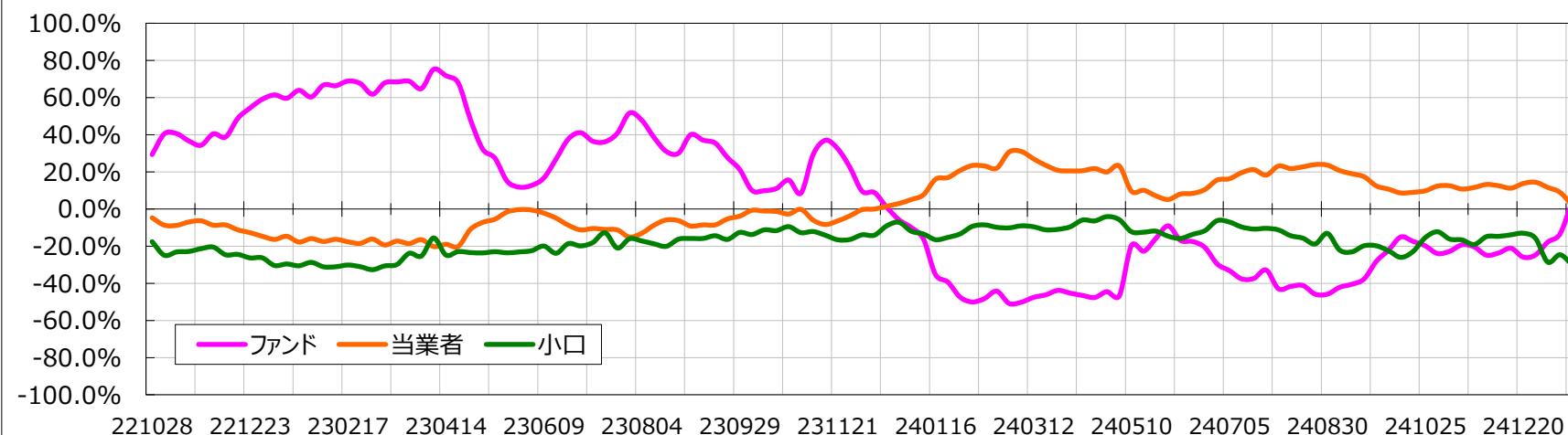
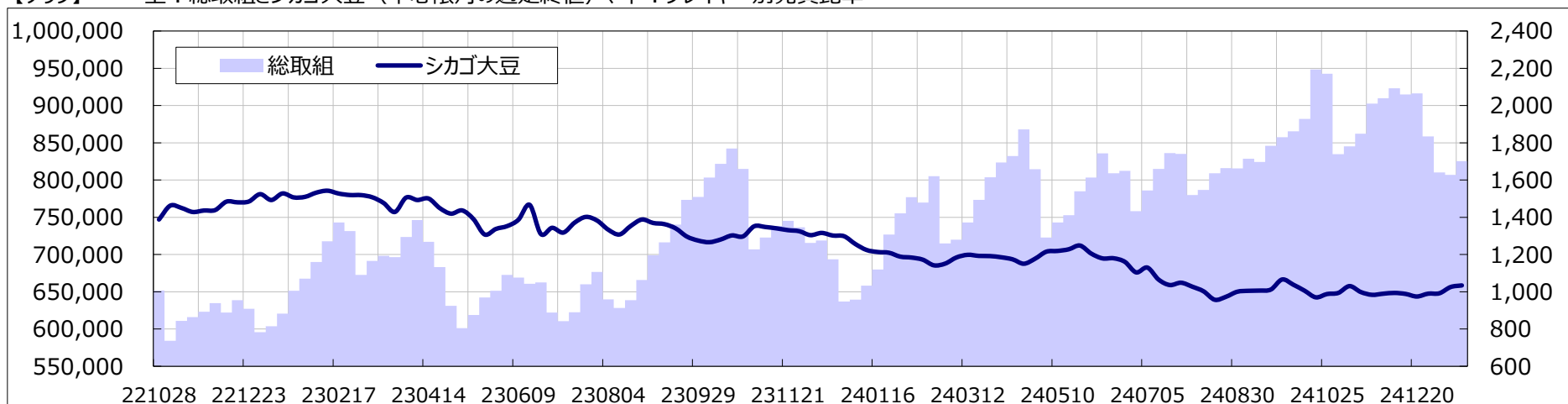
また当資料は、各種の信頼できると考えられる情報源から作成しておりますが、その正確性・完全性を保証するものではありません。【岡地株式会社】

【データ】 玉尻＝「買い枚数－売り枚数」：正の値は買い越し、負の値は売り越し

単位：枚

	総取組	ファンド（大口投機家）				当業者（ヘッジャー）			小口投機家		
		買い	売り	スプレッド	玉尻	買い	売り	玉尻	買い	売り	玉尻
2025/01/07	806,968	160,940	210,941	150,440	-50,001	457,002	381,782	75,220	38,586	63,805	-25,219
2025/01/14	825,366	186,047	171,529	141,681	14,518	459,142	440,731	18,411	38,496	71,425	-32,929
増減	18,398	25,107	-39,412	-8,759	64,519	2,140	58,949	-56,809	-90	7,620	-7,710
売買比率	-	-	-	-	4.1%	-	-	2.0%	-	-	-30.0%

【グラフ】 上：総取組とシカゴ大豆（中心限月の週足終値）、下：プレイヤー別売買比率



当資料は、情報提供を目的としたものであり、最終的な取引の判断は、お客様ご自身でなされるようお願い致します。

また当資料は、各種の信頼できると考えられる情報源から作成しておりますが、その正確性・完全性を保証するものではありません。【岡地株式会社】