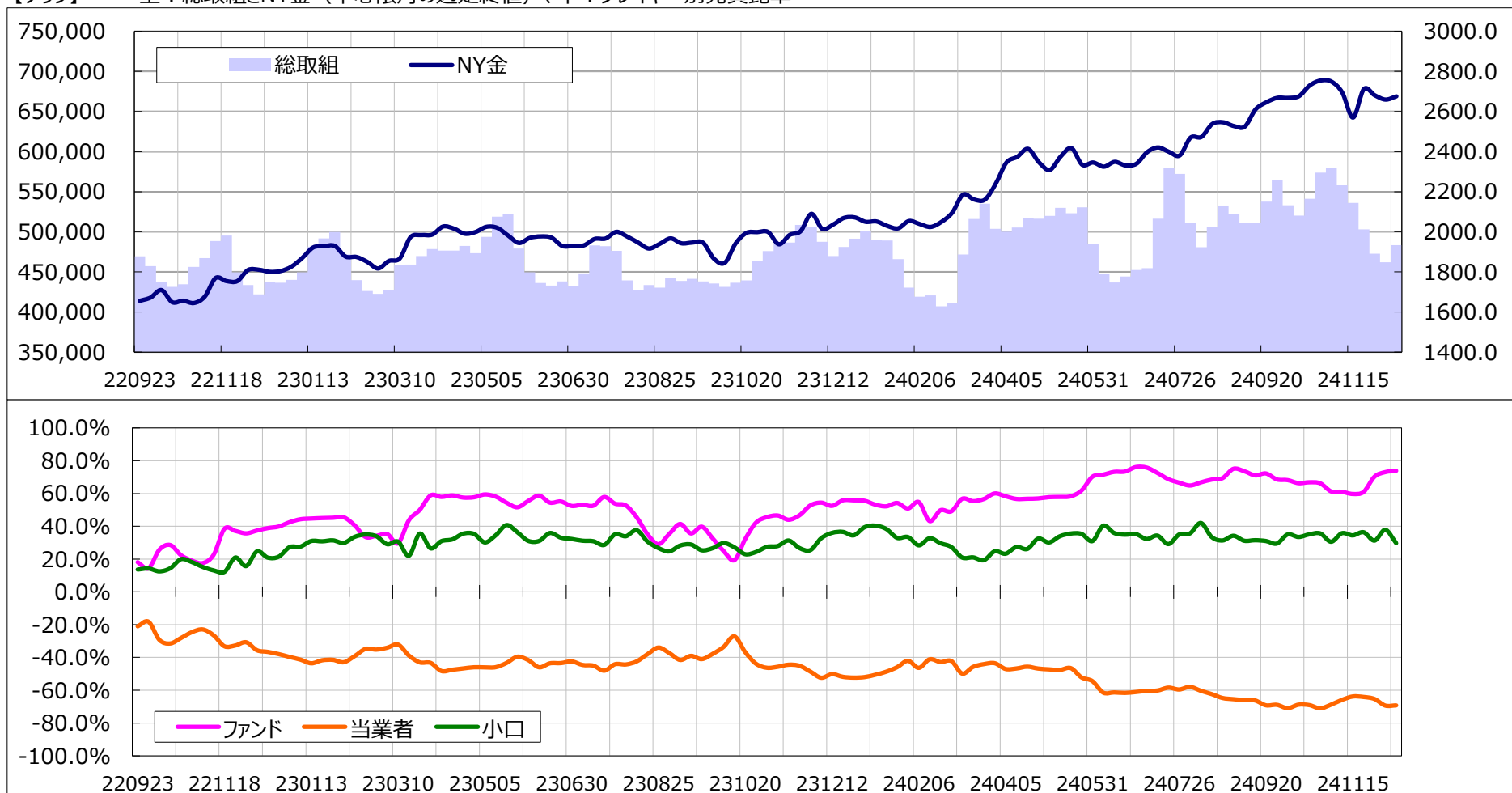


【データ】 玉尻＝「買い枚数－売り枚数」：正の値は買い越し、負の値は売り越し

単位：枚

	総取組	ファンド（大口投机家）				当業者（ヘッジャー）			小口投机家		
		買い	売り	スプレッド	玉尻	買い	売り	玉尻	買い	売り	玉尻
2024/12/03	462,040	307,611	47,875	42,841	259,736	63,251	349,526	-286,275	48,337	21,798	26,539
2024/12/10	483,346	324,332	48,746	46,541	275,586	66,025	362,896	-296,871	46,448	25,163	21,285
増減	21,306	16,721	871	3,700	15,850	2,774	13,370	-10,596	-1,889	3,365	-5,254
売買比率	-	-	-	-	73.9%	-	-	-69.2%	-	-	29.7%

【グラフ】 上：総取組とNY金（中心限月の週足終値）、下：プレイヤー別売買比率



当資料は、情報提供を目的としたものであり、最終的な取引の判断は、お客様ご自身でなされるようお願い致します。

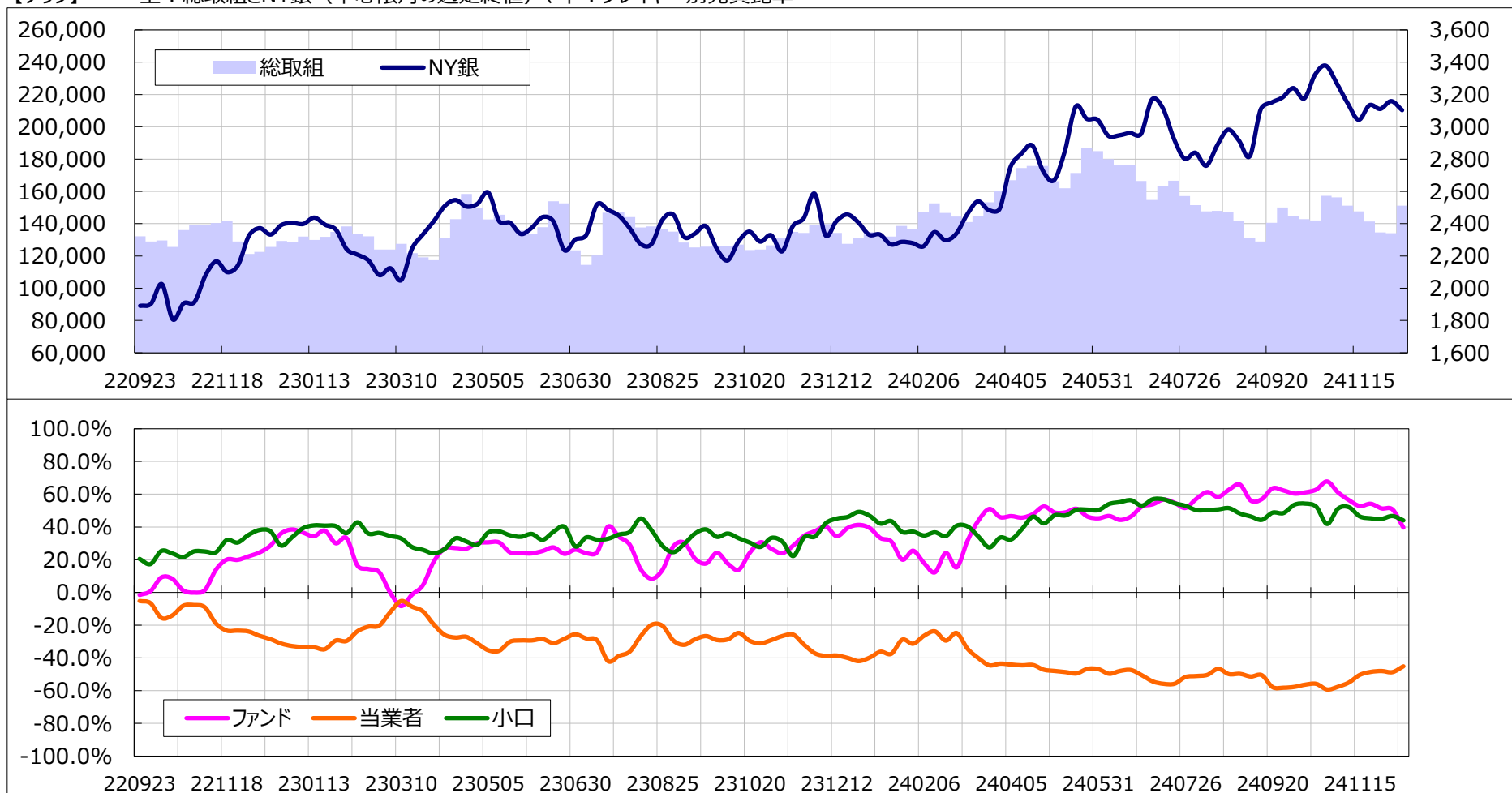
また当資料は、各種の信頼できると考えられる情報源から作成しておりますが、その正確性・完全性を保証するものではありません。【岡地株式会社】

【データ】 玉尻＝「買い枚数－売り枚数」：正の値は買い越し、負の値は売り越し

単位：枚

	総取組	ファンド（大口投机家）				当業者（ヘッジャー）			小口投机家		
		買い	売り	スプレッド	玉尻	買い	売り	玉尻	買い	売り	玉尻
2024/12/03	134,074	64,285	21,025	7,623	43,260	32,688	94,707	-62,019	29,478	10,719	18,759
2024/12/10	151,096	72,515	31,350	11,648	41,165	36,376	96,219	-59,843	30,557	11,879	18,678
増減	17,022	8,230	10,325	4,025	-2,095	3,688	1,512	2,176	1,079	1,160	-81
売買比率	-	-	-	-	39.6%	-	-	-45.1%	-	-	44.0%

【グラフ】 上：総取組とNY銀（中心限月の週足終値）、下：プレイヤー別売買比率



当資料は、情報提供を目的としたものであり、最終的な取引の判断は、お客様ご自身でなされるようお願い致します。

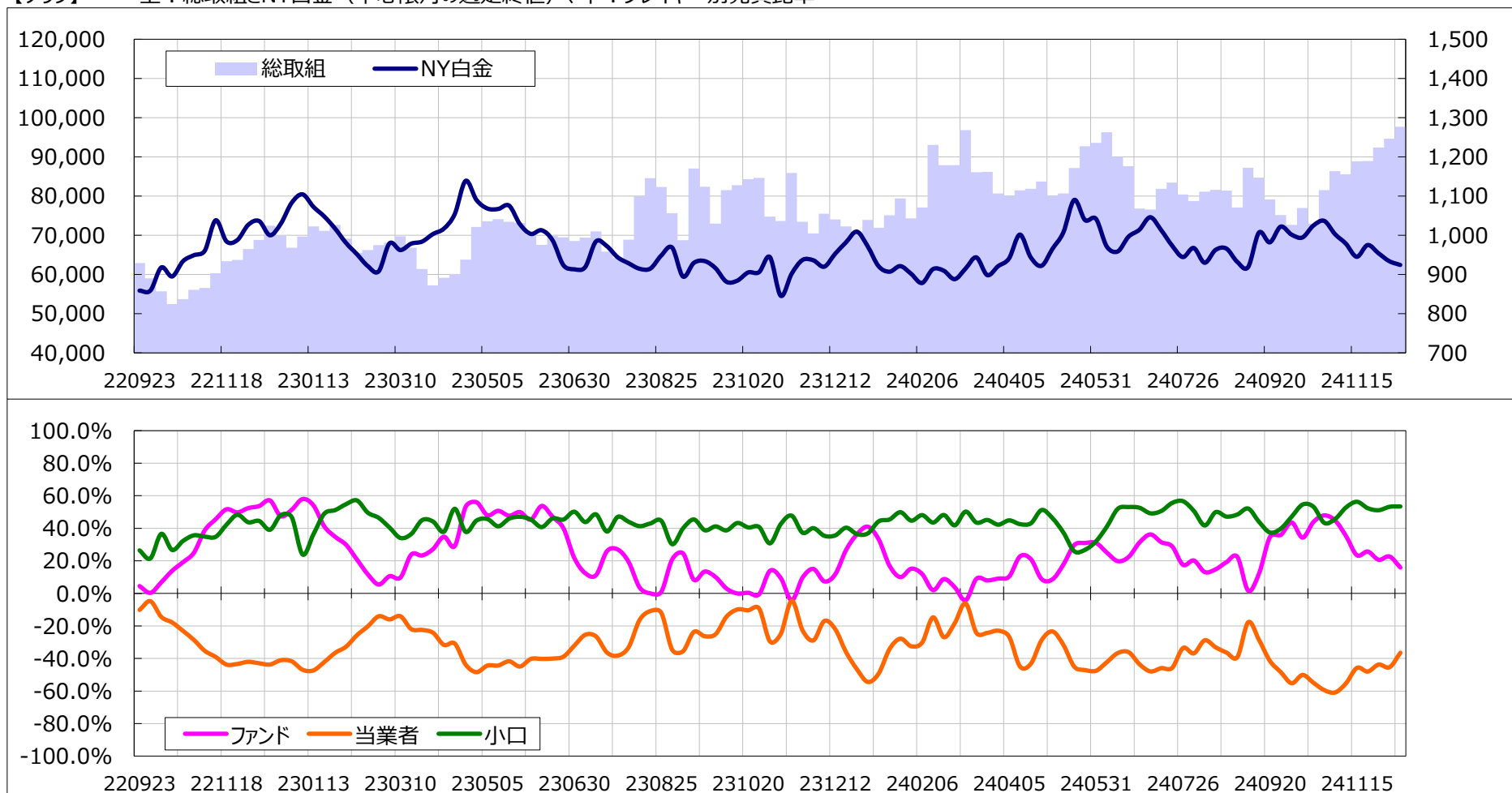
また当資料は、各種の信頼できると考えられる情報源から作成しておりますが、その正確性・完全性を保証するものではありません。【岡地株式会社】

【データ】 玉尻＝「買い枚数－売り枚数」：正の値は買い越し、負の値は売り越し

単位：枚

	総取組	ファンド（大口投機家）				当業者（ヘッジャー）			小口投機家		
		買い	売り	スプレッド	玉尻	買い	売り	玉尻	買い	売り	玉尻
2024/12/03	94,662	55,415	34,929	10,106	20,486	17,292	46,010	-28,718	11,849	3,617	8,232
2024/12/10	97,656	54,105	39,276	11,106	14,829	20,299	43,587	-23,288	12,146	3,687	8,459
増減	2,994	-1,310	4,347	1,000	-5,657	3,007	-2,423	5,430	297	70	227
売買比率	-	-	-	-	15.9%	-	-	-36.5%	-	-	53.4%

【グラフ】 上：総取組とNY白金（中心限月の週足終値）、下：プレイヤー別売買比率



当資料は、情報提供を目的としたものであり、最終的な取引の判断は、お客様ご自身でなされるようお願い致します。

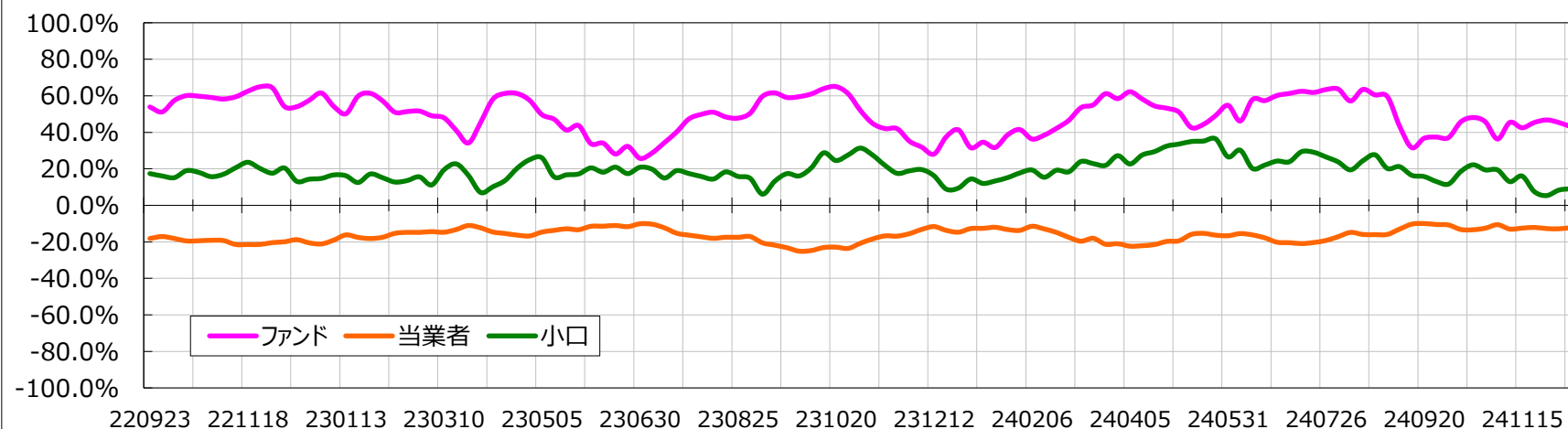
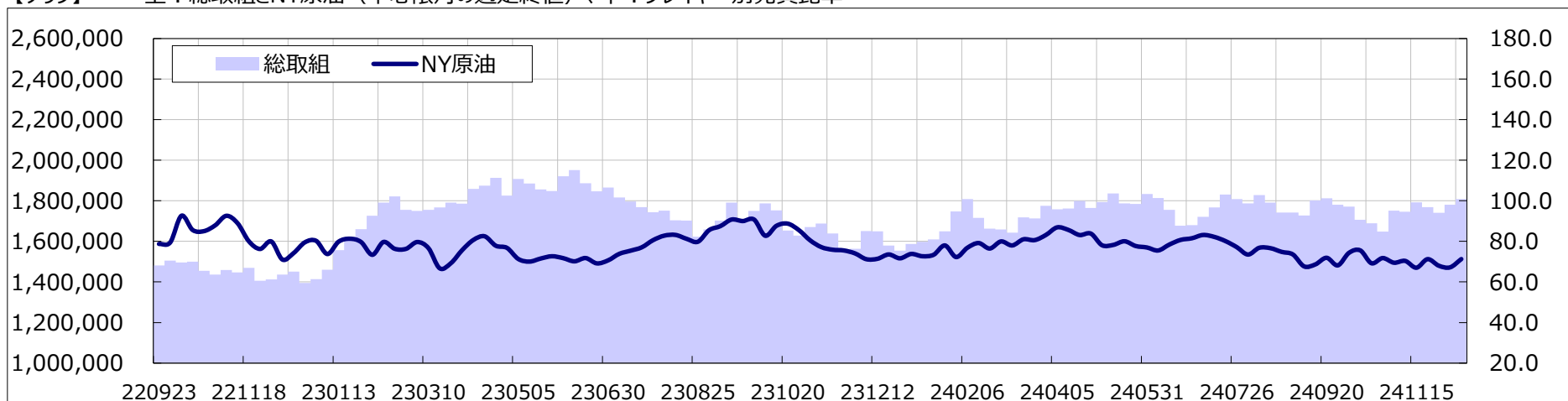
また当資料は、各種の信頼できると考えられる情報源から作成しておりますが、その正確性・完全性を保証するものではありません。【岡地株式会社】

【データ】 玉尻＝「買い枚数－売り枚数」：正の値は買い越し、負の値は売り越し

単位：枚

	総取組	ファンド（大口投機家）				当業者（ヘッジャー）			小口投機家		
		買い	売り	スプレッド	玉尻	買い	売り	玉尻	買い	売り	玉尻
2024/12/03	1,780,843	322,841	121,377	674,498	201,464	717,612	929,209	-211,597	65,892	55,759	10,133
2024/12/10	1,808,227	316,216	126,104	697,974	190,112	725,970	927,480	-201,510	68,067	56,669	11,398
増減	27,384	-6,625	4,727	23,476	-11,352	8,358	-1,729	10,087	2,175	910	1,265
売買比率	-	-	-	-	43.0%	-	-	-12.2%	-	-	9.1%

【グラフ】 上：総取組とNY原油（中心限月の週足終値）、下：プレイヤー別売買比率



当資料は、情報提供を目的としたものであり、最終的な取引の判断は、お客様ご自身でなされるようお願い致します。

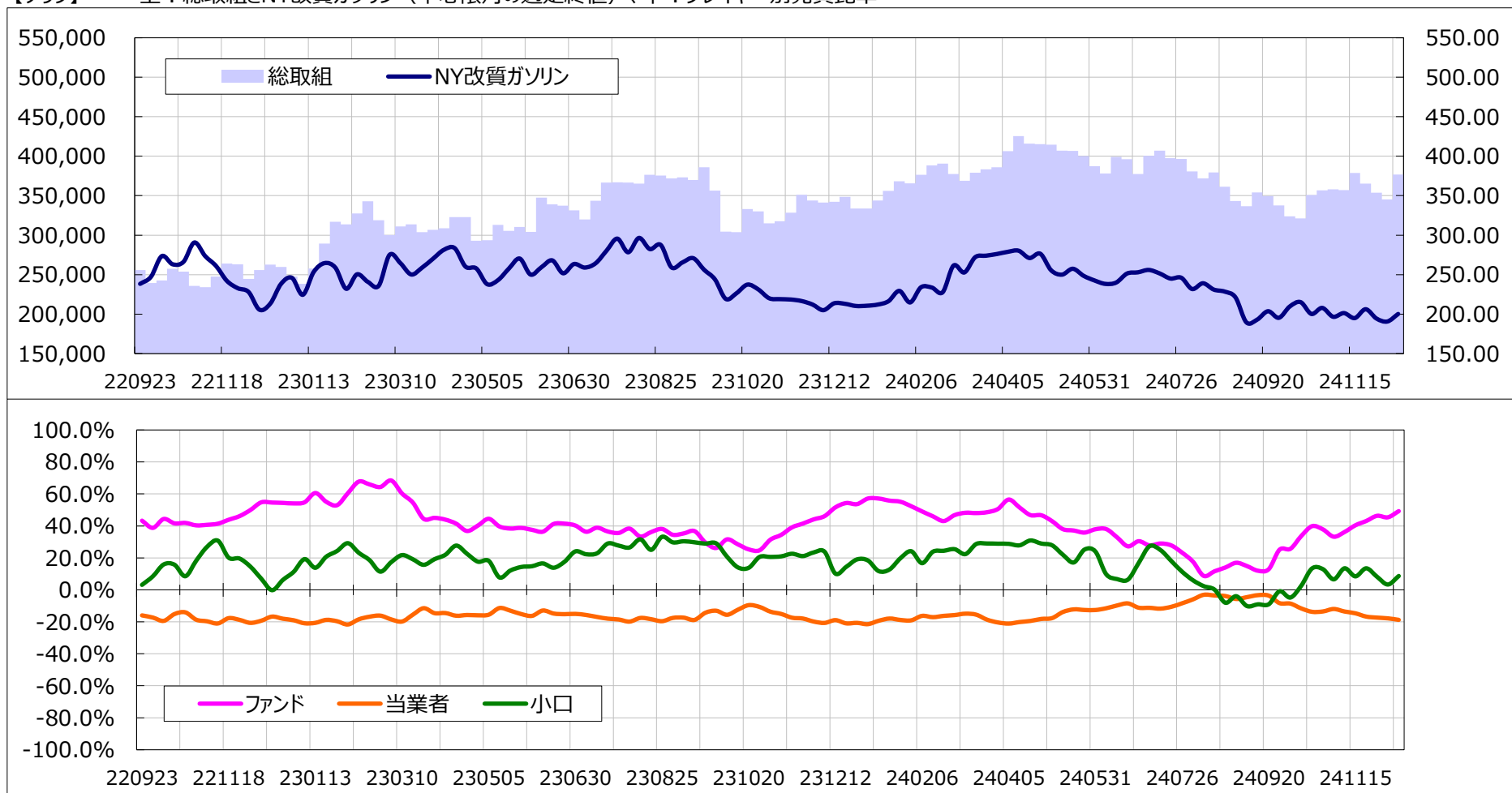
また当資料は、各種の信頼できると考えられる情報源から作成しておりますが、その正確性・完全性を保証するものではありません。【岡地株式会社】

【データ】 玉尻＝「買い枚数－売り枚数」：正の値は買い越し、負の値は売り越し

単位：枚

	総取組	ファンド（大口投机家）				当業者（ヘッジャー）			小口投机家		
		買い	売り	スプレッド	玉尻	買い	売り	玉尻	買い	売り	玉尻
2024/12/03	345,092	101,785	38,239	73,820	63,546	149,570	214,410	-64,840	19,917	18,623	1,294
2024/12/10	376,927	107,859	36,681	80,575	71,178	162,973	238,224	-75,251	25,520	21,447	4,073
増減	31,835	6,074	-1,558	6,755	7,632	13,403	23,814	-10,411	5,603	2,824	2,779
売買比率	-	-	-	-	49.2%	-	-	-18.8%	-	-	8.7%

【グラフ】 上：総取組とNY改質ガソリン（中心限月の週足終値）、下：プレイヤー別売買比率



当資料は、情報提供を目的としたものであり、最終的な取引の判断は、お客様ご自身でなされるようお願い致します。

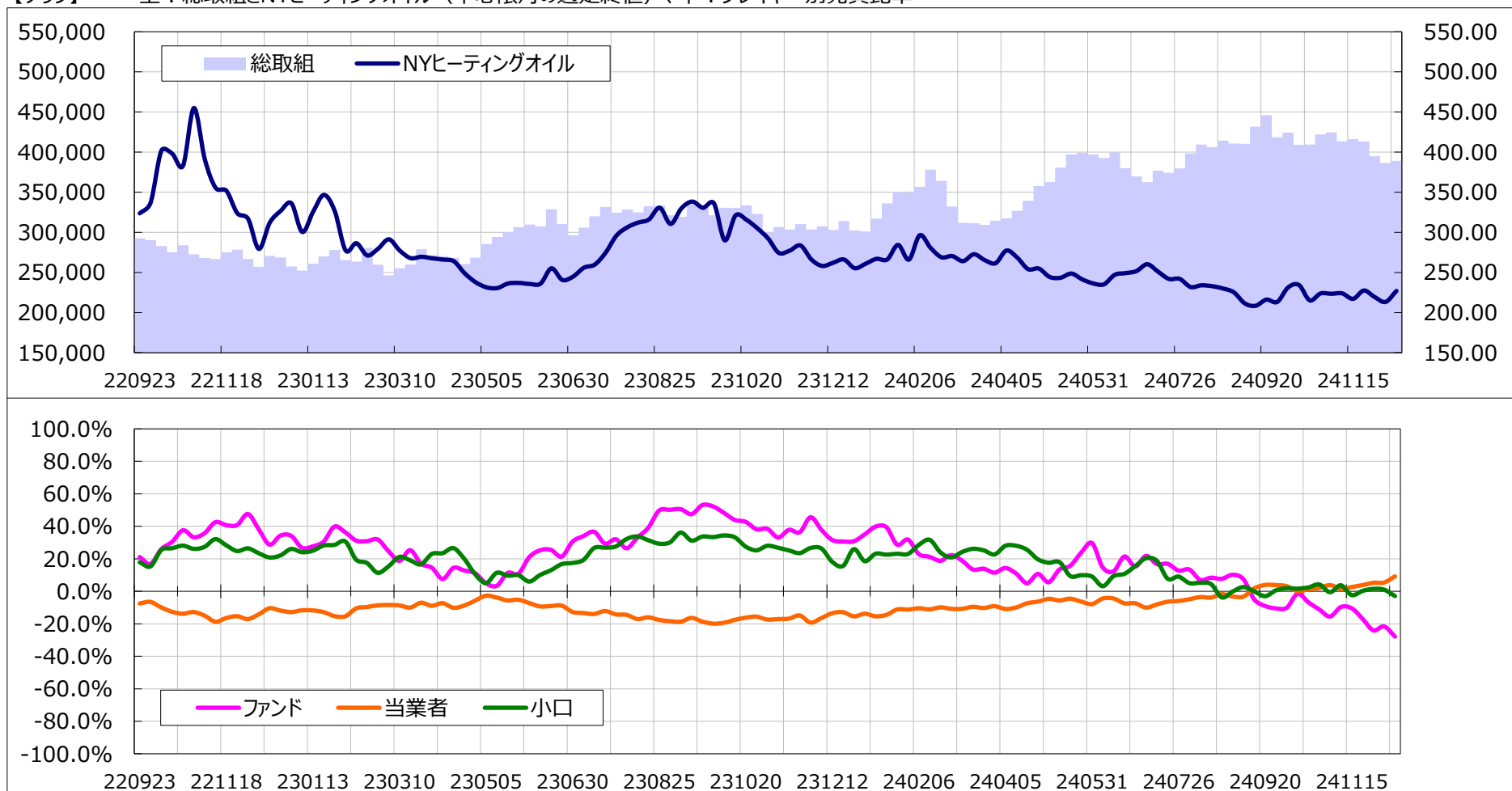
また当資料は、各種の信頼できると考えられる情報源から作成しておりますが、その正確性・完全性を保証するものではありません。【岡地株式会社】

【データ】 玉尻＝「買い枚数－売り枚数」：正の値は買い越し、負の値は売り越し

単位：枚

	総取組	ファンド（大口投機家）				当業者（ヘッジャー）			小口投機家		
		買い	売り	スプレッド	玉尻	買い	売り	玉尻	買い	売り	玉尻
2024/12/03	386,394	40,397	62,676	102,001	-22,279	209,314	187,709	21,605	34,682	34,008	674
2024/12/10	388,945	42,687	75,641	102,947	-32,954	207,768	172,655	35,113	35,543	37,702	-2,159
増減	2,551	2,290	12,965	946	-10,675	-1,546	-15,054	13,508	861	3,694	-2,833
売買比率	-	-	-	-	-27.8%	-	-	9.2%	-	-	-2.9%

【グラフ】 上：総取組とNYヒーティングオイル（中心限月の週足終値）、下：プレイヤー別売買比率



当資料は、情報提供を目的としたものであり、最終的な取引の判断は、お客様ご自身でなされるようお願い致します。

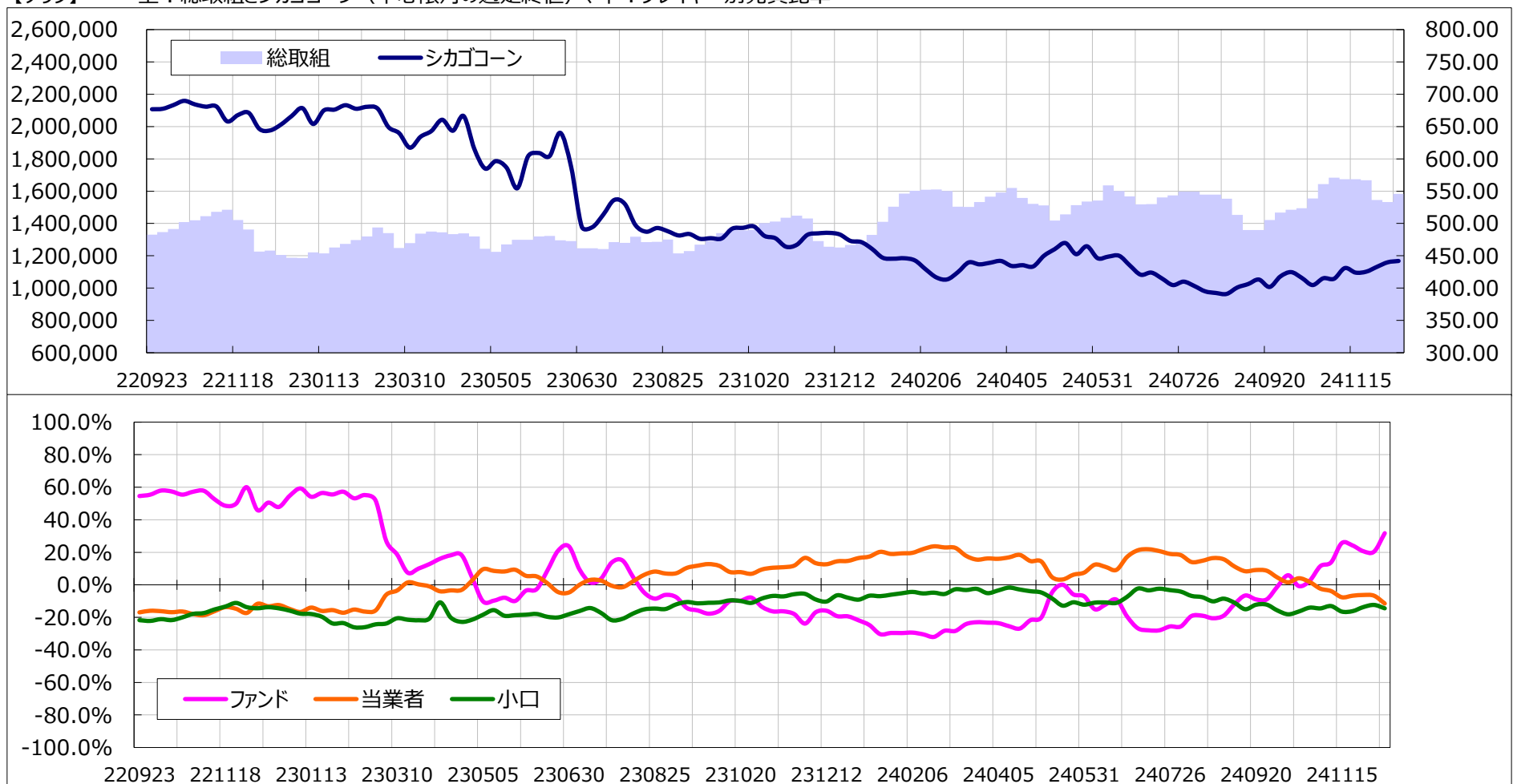
また当資料は、各種の信頼できると考えられる情報源から作成しておりますが、その正確性・完全性を保証するものではありません。【岡地株式会社】

【データ】 玉尻＝「買い枚数－売り枚数」：正の値は買い越し、負の値は売り越し

単位：枚

	総取組	ファンド（大口投機家）				当業者（ヘッジャー）			小口投機家		
		買い	売り	スプレッド	玉尻	買い	売り	玉尻	買い	売り	玉尻
2024/12/03	1,532,058	404,920	267,692	290,386	137,228	711,737	813,705	-101,968	125,015	160,275	-35,260
2024/12/10	1,583,031	465,806	241,383	288,471	224,423	707,447	890,929	-183,482	121,307	162,248	-40,941
増減	50,973	60,886	-26,309	-1,915	87,195	-4,290	77,224	-81,514	-3,708	1,973	-5,681
売買比率	-	-	-	-	31.7%	-	-	-11.5%	-	-	-14.4%

【グラフ】 上：総取組とシカゴコーン（中心限月の週足終値）、下：プレイヤー別売買比率



当資料は、情報提供を目的としたものであり、最終的な取引の判断は、お客様ご自身でなされるようお願い致します。

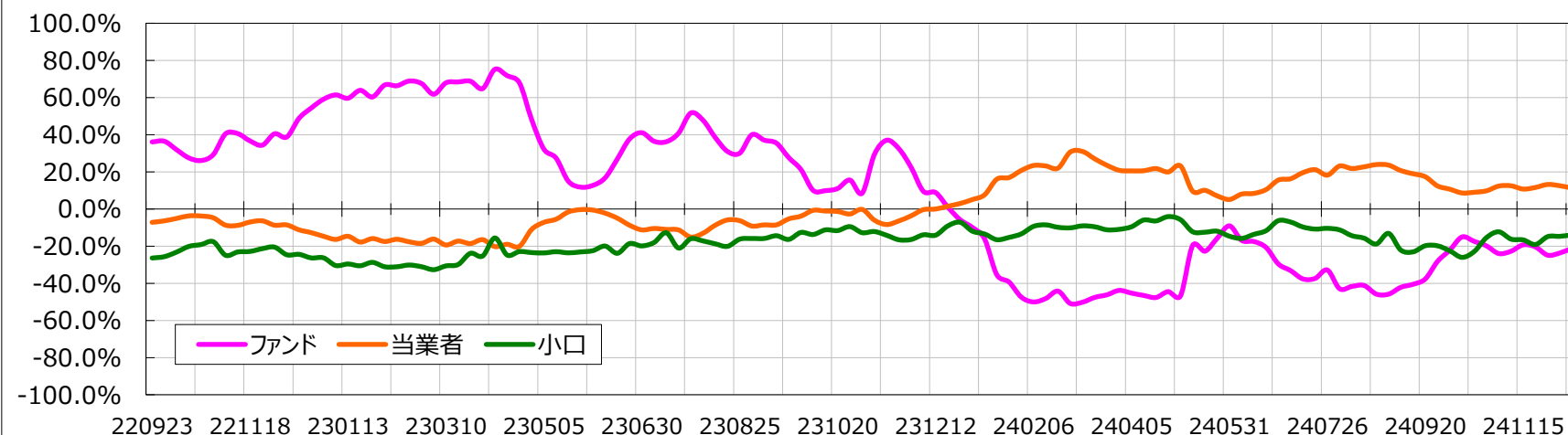
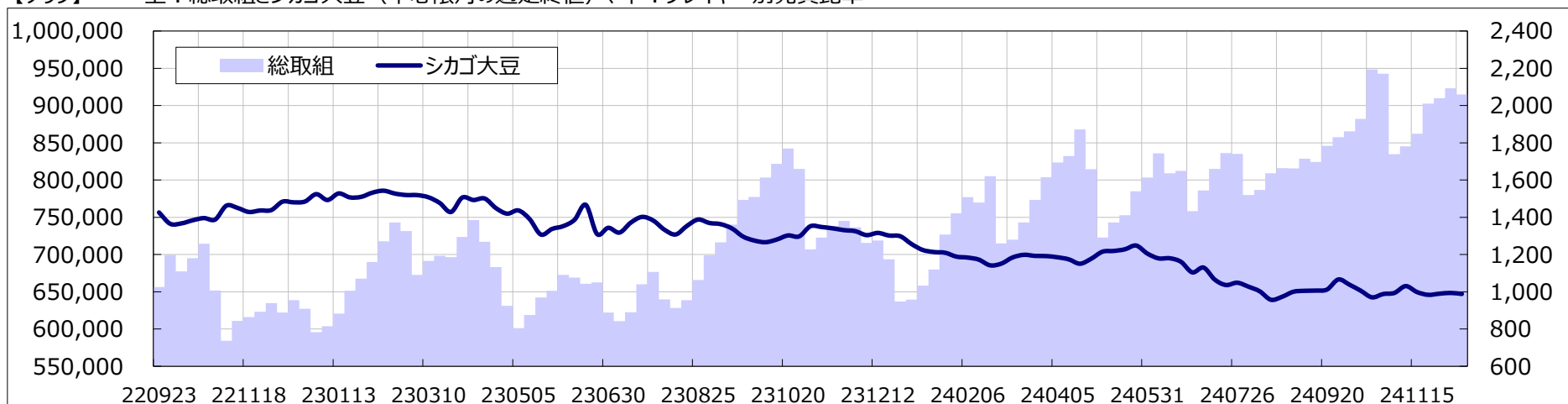
また当資料は、各種の信頼できると考えられる情報源から作成しておりますが、その正確性・完全性を保証するものではありません。【岡地株式会社】

【データ】 玉尻＝「買い枚数－売り枚数」：正の値は買い越し、負の値は売り越し

単位：枚

	総取組	ファンド（大口投机家）				当業者（ヘッジャー）			小口投机家		
		買い	売り	スプレッド	玉尻	買い	売り	玉尻	買い	売り	玉尻
2024/12/03	923,030	158,897	257,381	193,958	-98,484	520,431	404,778	115,653	49,744	66,913	-17,169
2024/12/10	914,773	160,946	247,162	194,416	-86,216	508,774	406,221	102,553	50,637	66,974	-16,337
増減	-8,257	2,049	-10,219	458	12,268	-11,657	1,443	-13,100	893	61	832
売買比率	-	-	-	-	-21.1%	-	-	11.2%	-	-	-13.9%

【グラフ】 上：総取組とシカゴ大豆（中心限月の週足終値）、下：プレイヤー別売買比率



当資料は、情報提供を目的としたものであり、最終的な取引の判断は、お客様ご自身でなされるようお願い致します。

また当資料は、各種の信頼できると考えられる情報源から作成しておりますが、その正確性・完全性を保証するものではありません。【岡地株式会社】