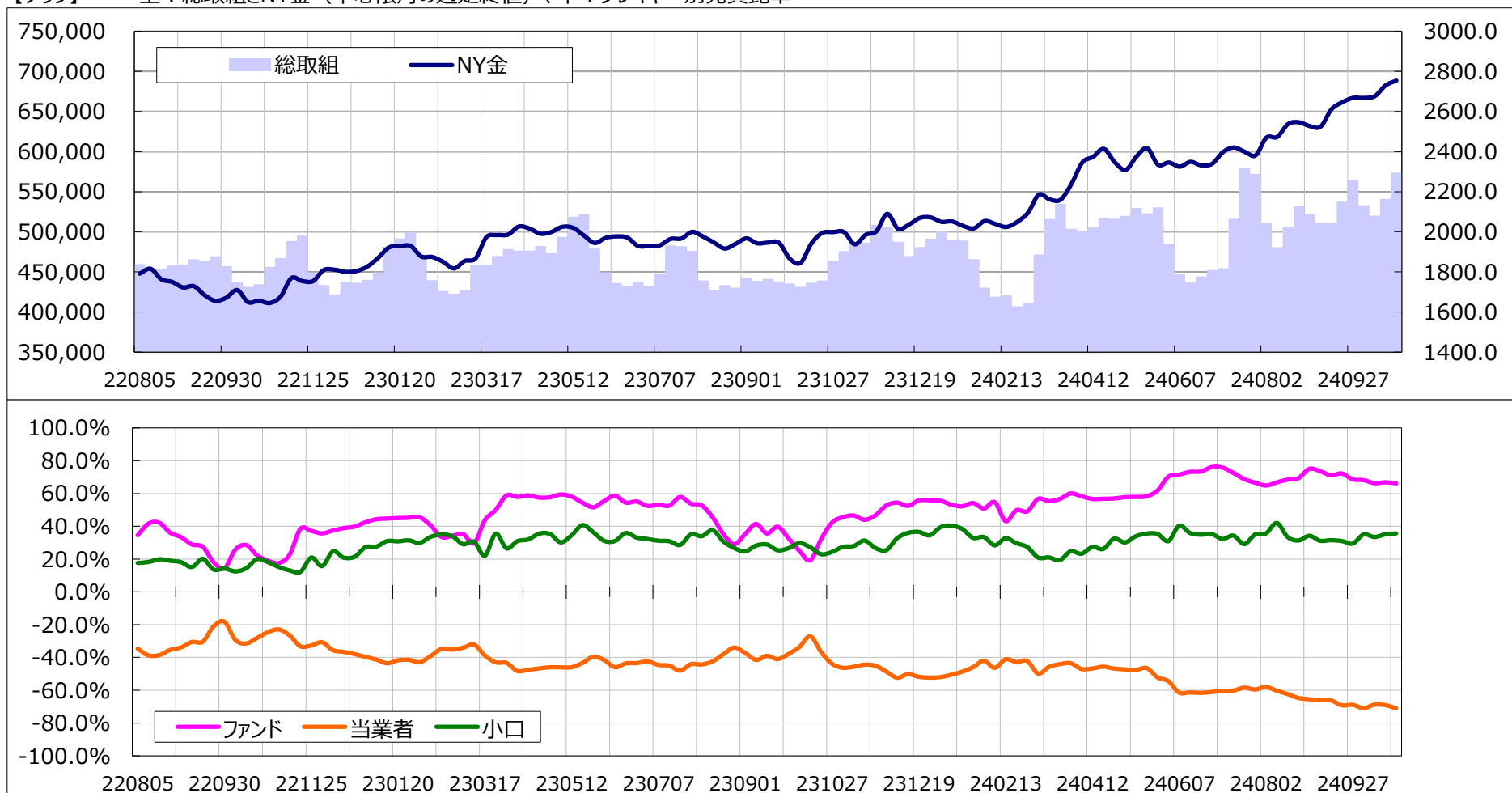


【データ】 玉尻＝「買い枚数－売り枚数」：正の値は買い越し、負の値は売り越し

単位：枚

	総取組	ファンド（大口投机家）				当業者（ヘッジャー）			小口投机家		
		買い	売り	スプレッド	玉尻	買い	売り	玉尻	買い	売り	玉尻
2024/10/15	541,232	357,494	71,060	63,220	286,434	70,028	382,686	-312,658	50,490	24,266	26,224
2024/10/22	573,760	371,813	75,609	81,488	296,204	66,245	390,946	-324,701	54,214	25,717	28,497
増減	32,528	14,319	4,549	18,268	9,770	-3,783	8,260	-12,043	3,724	1,451	2,273
売買比率	-	-	-	-	66.2%	-	-	-71.0%	-	-	35.7%

【グラフ】 上：総取組とNY金（中心限月の週足終値）、下：プレイヤー別売買比率



当資料は、情報提供を目的としたものであり、最終的な取引の判断は、お客様ご自身でなされるようお願い致します。

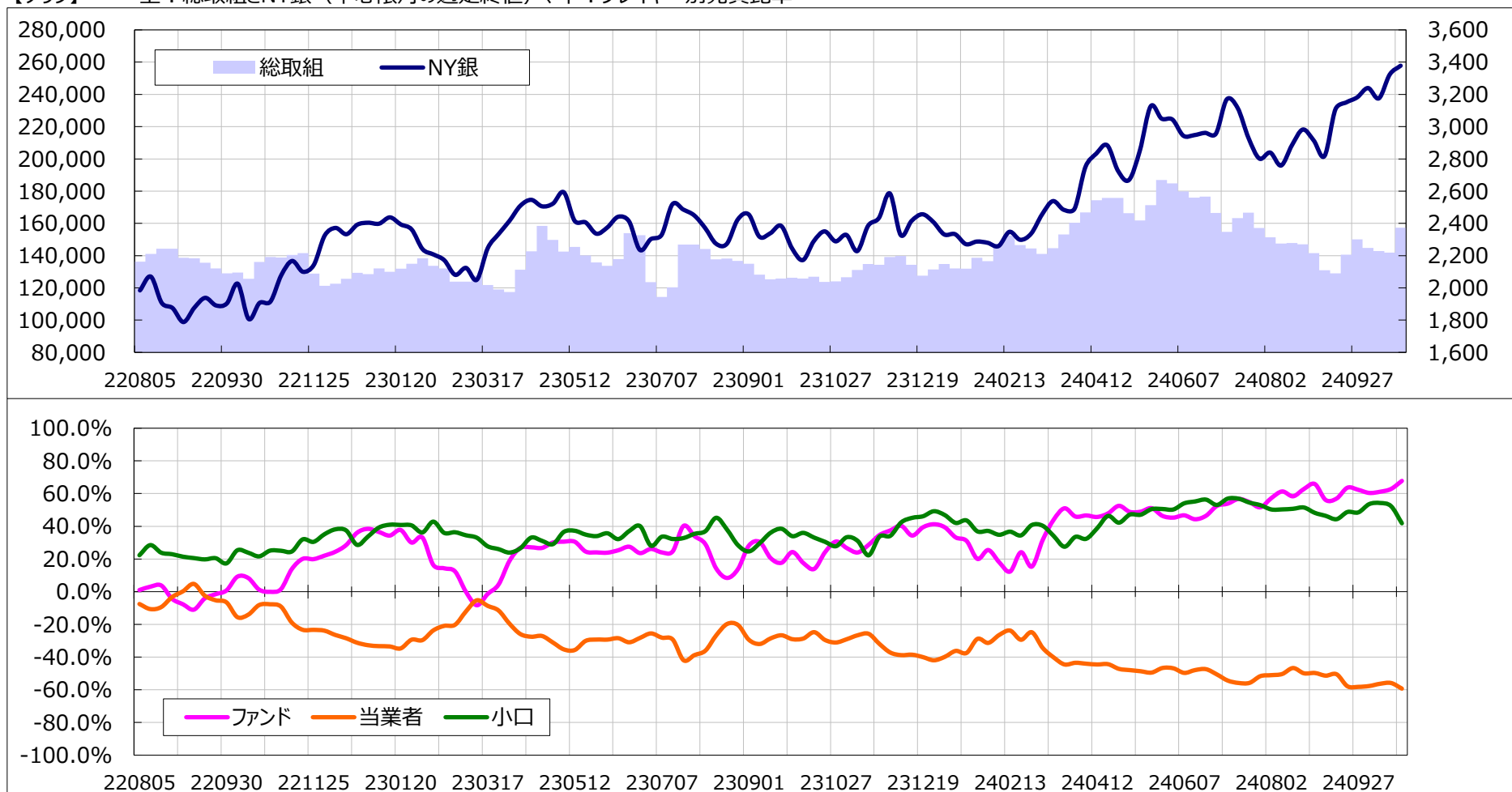
また当資料は、各種の信頼できると考えられる情報源から作成しておりますが、その正確性・完全性を保証するものではありません。【岡地株式会社】

【データ】 玉尻＝「買い枚数－売り枚数」：正の値は買い越し、負の値は売り越し

単位：枚

	総取組	ファンド（大口投机家）				当業者（ヘッジャー）			小口投机家		
		買い	売り	スプレッド	玉尻	買い	売り	玉尻	買い	売り	玉尻
2024/10/15	141,898	70,024	15,992	10,340	54,032	29,913	105,671	-75,758	31,621	9,895	21,726
2024/10/22	157,264	82,139	15,784	13,617	66,355	29,291	114,649	-85,358	32,217	13,214	19,003
増減	15,366	12,115	-208	3,277	12,323	-622	8,978	-9,600	596	3,319	-2,723
売買比率	-	-	-	-	67.8%	-	-	-59.3%	-	-	41.8%

【グラフ】 上：総取組とNY銀（中心限月の週足終値）、下：プレイヤー別売買比率



当資料は、情報提供を目的としたものであり、最終的な取引の判断は、お客様ご自身でなされるようお願い致します。

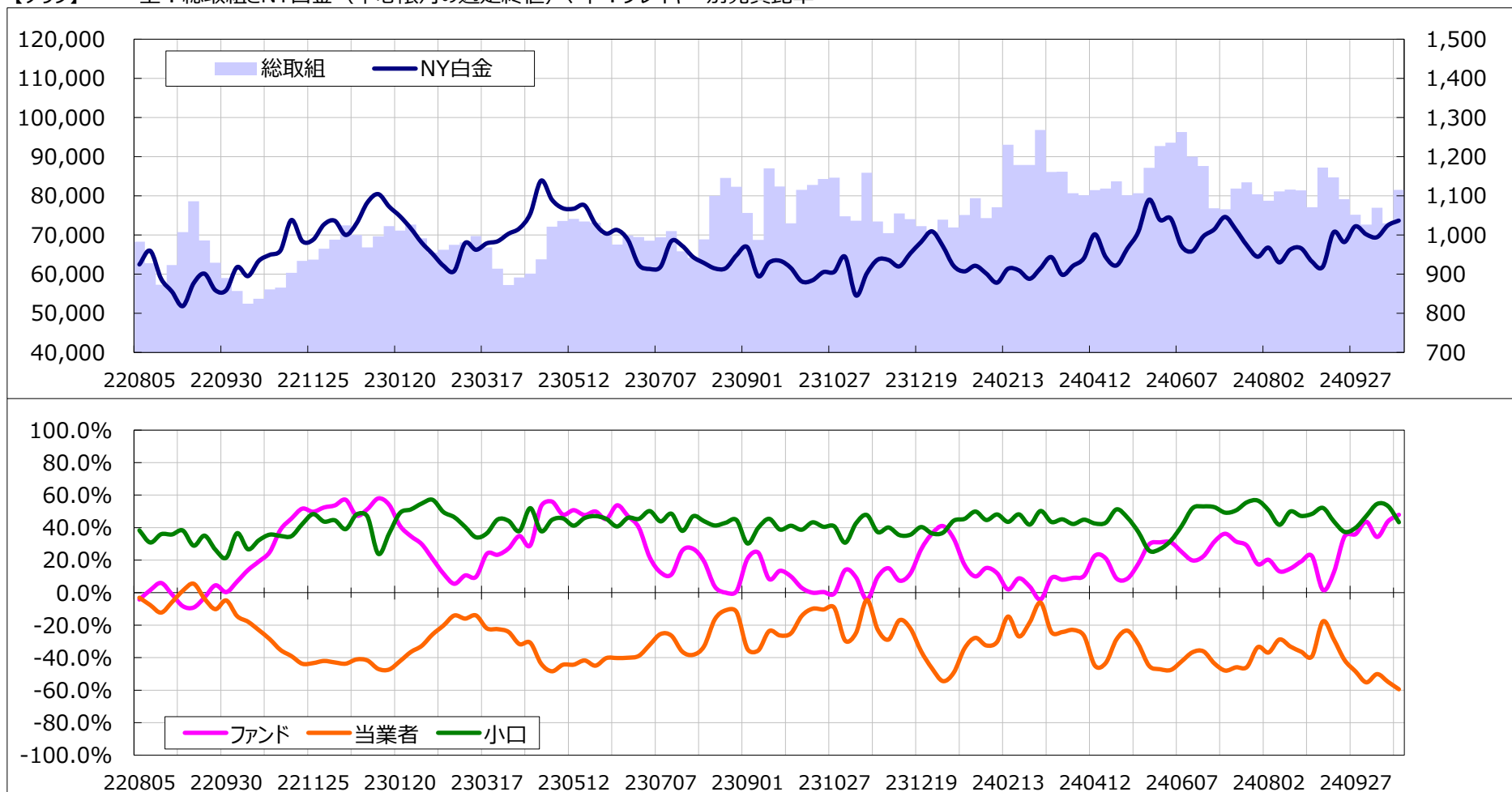
また当資料は、各種の信頼できると考えられる情報源から作成しておりますが、その正確性・完全性を保証するものではありません。【岡地株式会社】

【データ】 玉尻＝「買い枚数－売り枚数」：正の値は買い越し、負の値は売り越し

単位：枚

	総取組	ファンド（大口投机家）				当業者（ヘッジャー）			小口投机家		
		買い	売り	スプレッド	玉尻	買い	売り	玉尻	買い	売り	玉尻
2024/10/15	72,967	46,523	18,136	3,418	28,387	14,171	48,710	-34,539	8,855	2,703	6,152
2024/10/22	81,497	53,816	18,940	4,112	34,876	13,877	54,612	-40,735	9,692	3,833	5,859
増減	8,530	7,293	804	694	6,489	-294	5,902	-6,196	837	1,130	-293
売買比率	-	-	-	-	47.9%	-	-	-59.5%	-	-	43.3%

【グラフ】 上：総取組とNY白金（中心限月の週足終値）、下：プレイヤー別売買比率



当資料は、情報提供を目的としたものであり、最終的な取引の判断は、お客様ご自身でなされるようお願い致します。

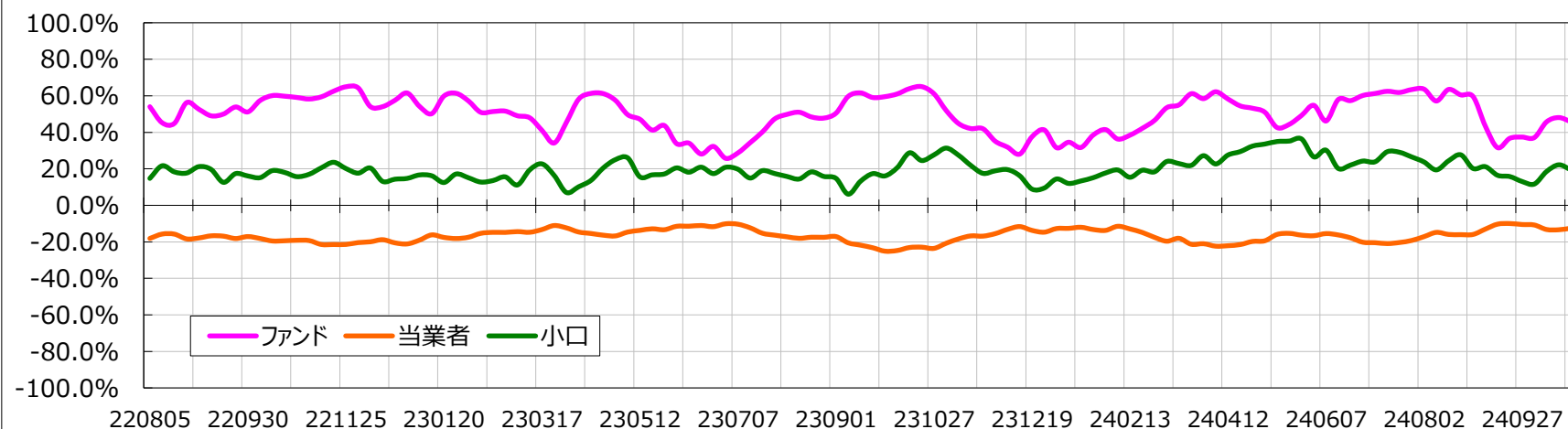
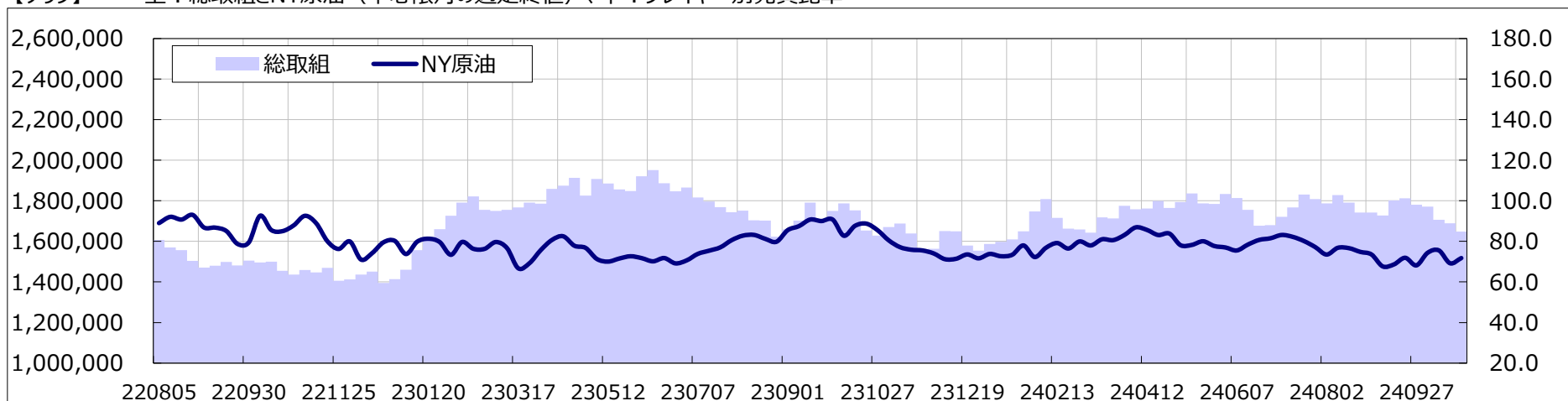
また当資料は、各種の信頼できると考えられる情報源から作成しておりますが、その正確性・完全性を保証するものではありません。【岡地株式会社】

【データ】 玉尻＝「買い枚数－売り枚数」：正の値は買い越し、負の値は売り越し

単位：枚

	総取組	ファンド（大口投机家）				当業者（ヘッジャー）			小口投机家		
		買い	売り	スプレッド	玉尻	買い	売り	玉尻	買い	売り	玉尻
2024/10/15	1,689,760	284,023	99,620	640,929	184,403	687,682	900,095	-212,413	77,126	49,116	28,010
2024/10/22	1,648,928	276,720	102,989	617,016	173,731	686,117	882,286	-196,169	69,075	46,637	22,438
増減	-40,832	-7,303	3,369	-23,913	-10,672	-1,565	-17,809	16,244	-8,051	-2,479	-5,572
売買比率	-	-	-	-	45.8%	-	-	-12.5%	-	-	19.4%

【グラフ】 上：総取組とNY原油（中心限月の週足終値）、下：プレイヤー別売買比率



当資料は、情報提供を目的としたものであり、最終的な取引の判断は、お客様ご自身でなされるようお願い致します。

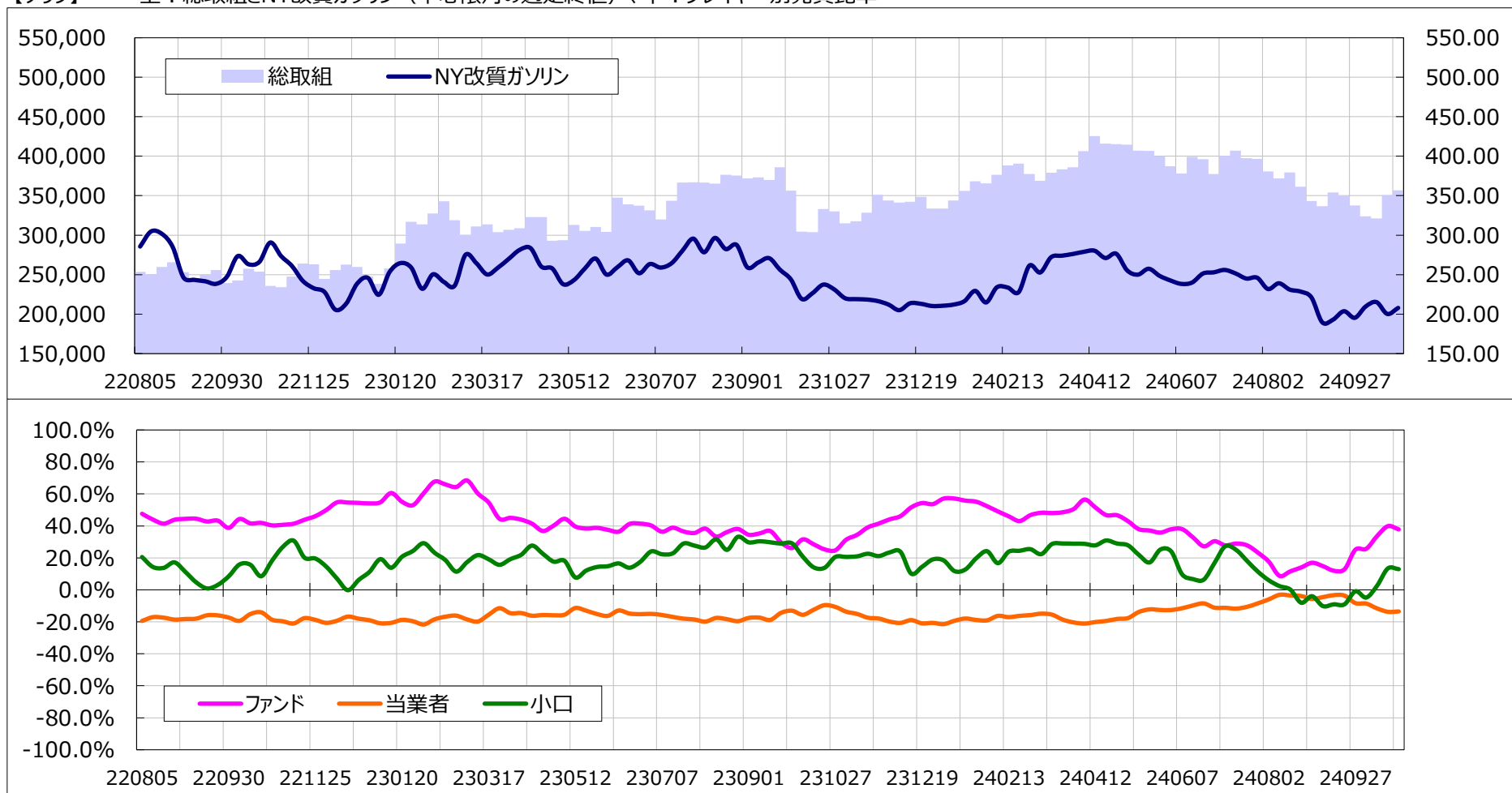
また当資料は、各種の信頼できると考えられる情報源から作成しておりますが、その正確性・完全性を保証するものではありません。【岡地株式会社】

【データ】 玉尻＝「買い枚数－売り枚数」：正の値は買い越し、負の値は売り越し

単位：枚

	総取組	ファンド（大口投机家）				当業者（ヘッジャー）			小口投机家		
		買い	売り	スプレッド	玉尻	買い	売り	玉尻	買い	売り	玉尻
2024/10/15	350,658	89,782	38,620	66,038	51,162	175,299	231,083	-55,784	19,539	14,917	4,622
2024/10/22	356,636	91,365	41,208	69,285	50,157	175,611	230,440	-54,829	20,375	15,703	4,672
増減	5,978	1,583	2,588	3,247	-1,005	312	-643	955	836	786	50
売買比率	-	-	-	-	37.8%	-	-	-13.5%	-	-	12.9%

【グラフ】 上：総取組とNY改質ガソリン（中心限月の週足終値）、下：プレイヤー別売買比率



当資料は、情報提供を目的としたものであり、最終的な取引の判断は、お客様ご自身でなされるようお願い致します。

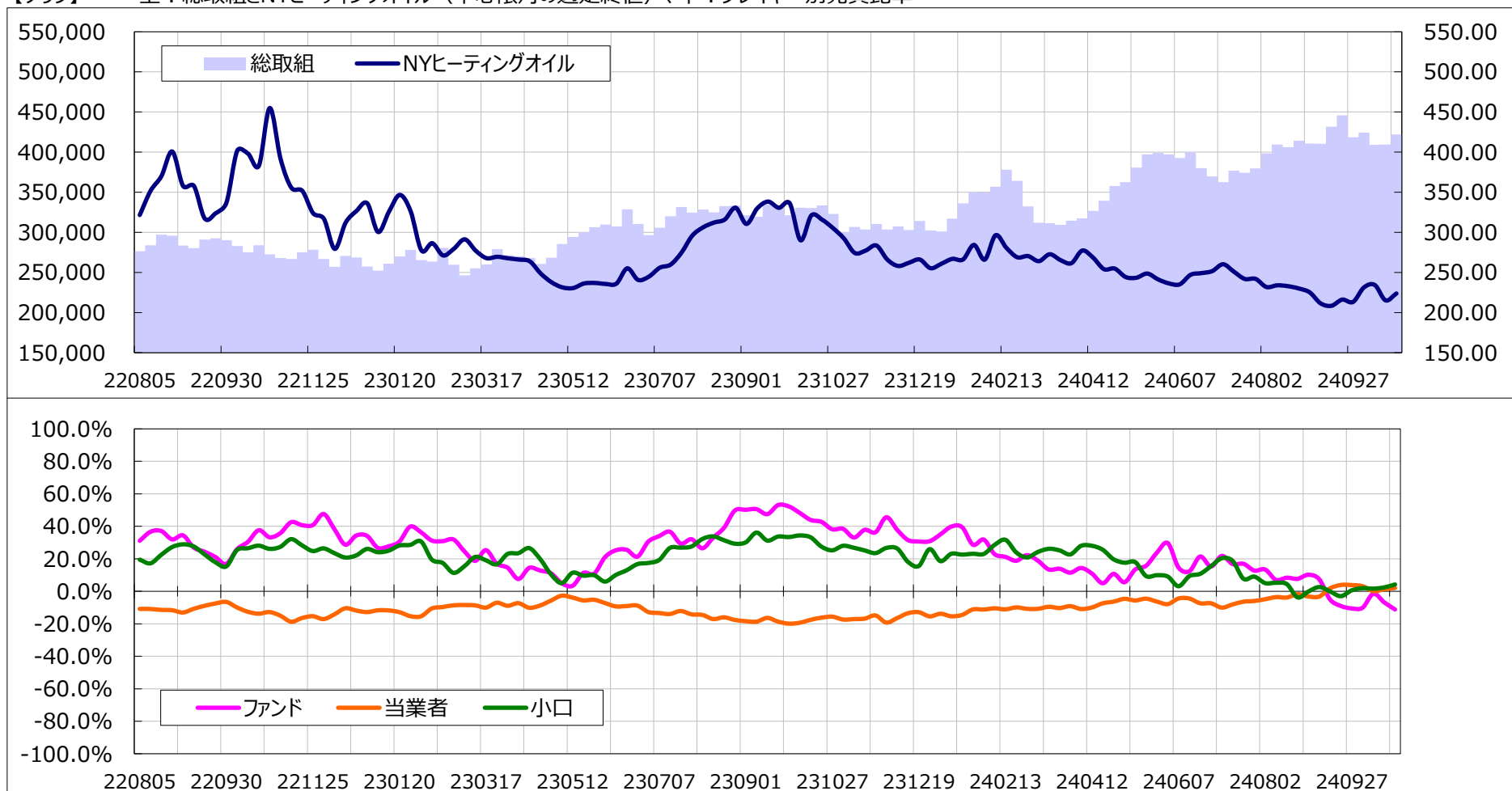
また当資料は、各種の信頼できると考えられる情報源から作成しておりますが、その正確性・完全性を保証するものではありません。【岡地株式会社】

【データ】 玉尻＝「買い枚数－売り枚数」：正の値は買い越し、負の値は売り越し

単位：枚

	総取組	ファンド（大口投機家）				当業者（ヘッジャー）			小口投機家		
		買い	売り	スプレッド	玉尻	買い	売り	玉尻	買い	売り	玉尻
2024/10/15	409,439	46,149	52,859	126,247	-6,710	199,159	194,217	4,942	37,884	36,116	1,768
2024/10/22	421,943	47,042	58,864	120,859	-11,822	214,957	206,296	8,661	39,085	35,924	3,161
増減	12,504	893	6,005	-5,388	-5,112	15,798	12,079	3,719	1,201	-192	1,393
売買比率	-	-	-	-	-11.2%	-	-	2.1%	-	-	4.2%

【グラフ】 上：総取組とNYヒーティングオイル（中心限月の週足終値）、下：プレイヤー別売買比率



当資料は、情報提供を目的としたものであり、最終的な取引の判断は、お客様ご自身でなされるようお願い致します。

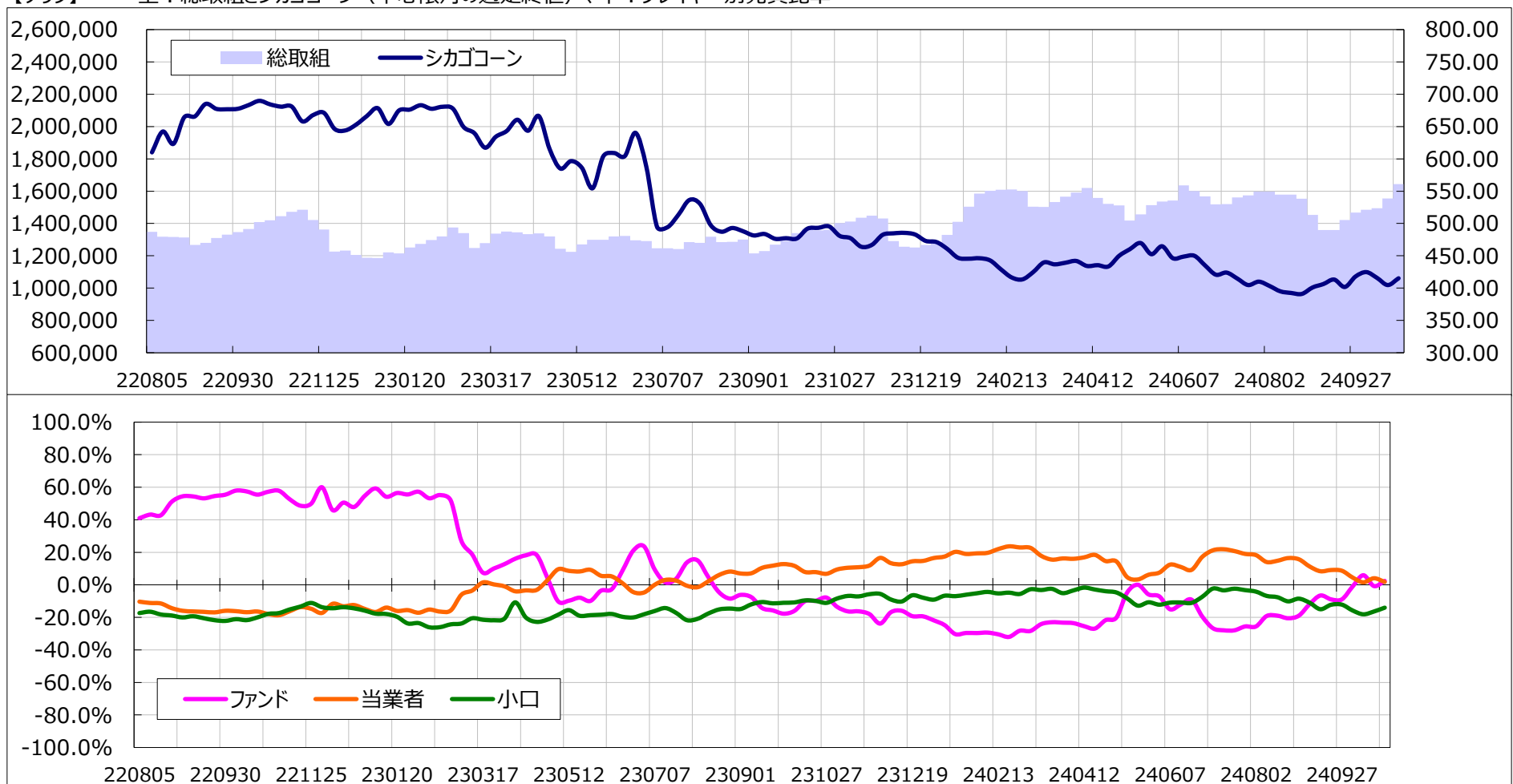
また当資料は、各種の信頼できると考えられる情報源から作成しておりますが、その正確性・完全性を保証するものではありません。【岡地株式会社】

【データ】 玉尻＝「買い枚数－売り枚数」：正の値は買い越し、負の値は売り越し

単位：枚

	総取組	ファンド（大口投機家）				当業者（ヘッジャー）			小口投機家		
		買い	売り	スプレッド	玉尻	買い	売り	玉尻	買い	売り	玉尻
2024/10/15	1,554,671	333,139	338,291	369,680	-5,152	721,807	665,689	56,118	130,045	181,011	-50,966
2024/10/22	1,643,455	377,721	359,881	368,499	17,840	761,456	734,981	26,475	135,779	180,094	-44,315
増減	88,784	44,582	21,590	-1,181	22,992	39,649	69,292	-29,643	5,734	-917	6,651
売買比率	-	-	-	-	2.4%	-	-	1.8%	-	-	-14.0%

【グラフ】 上：総取組とシカゴコーン（中心限月の週足終値）、下：プレイヤー別売買比率



当資料は、情報提供を目的としたものであり、最終的な取引の判断は、お客様ご自身でなされるようお願い致します。

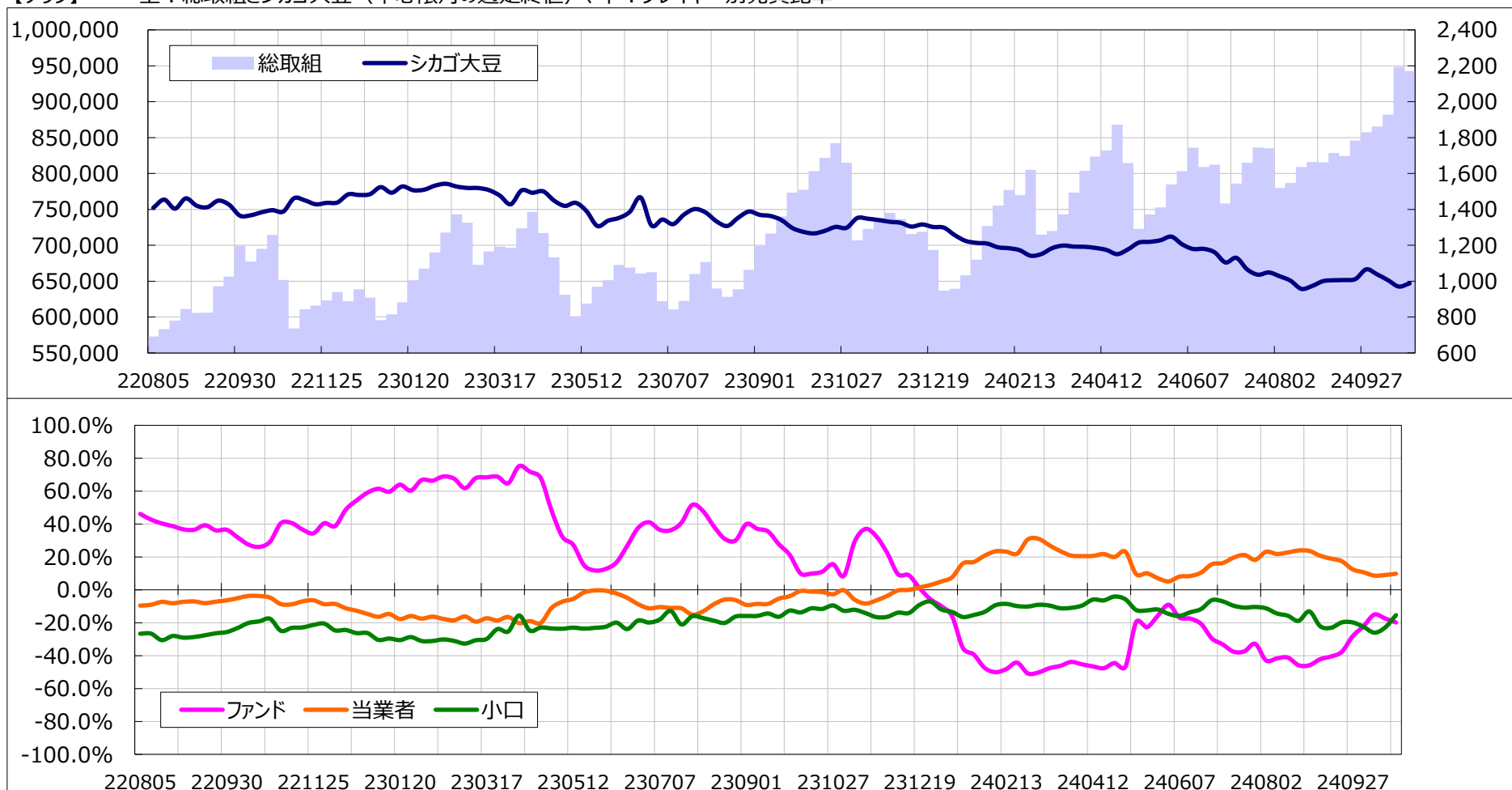
また当資料は、各種の信頼できると考えられる情報源から作成しておりますが、その正確性・完全性を保証するものではありません。【岡地株式会社】

【データ】 玉尻＝「買い枚数－売り枚数」：正の値は買い越し、負の値は売り越し

単位：枚

	総取組	ファンド（大口投機家）				当業者（ヘッジャー）			小口投機家		
		買い	売り	スプレッド	玉尻	買い	売り	玉尻	買い	売り	玉尻
2024/10/15	948,228	154,755	220,134	175,107	-65,379	569,890	475,740	94,150	48,476	77,247	-28,771
2024/10/22	942,741	157,837	236,132	180,562	-78,295	550,065	452,013	98,052	54,277	74,034	-19,757
増減	-5,487	3,082	15,998	5,455	-12,916	-19,825	-23,727	3,902	5,801	-3,213	9,014
売買比率	-	-	-	-	-19.9%	-	-	9.8%	-	-	-15.4%

【グラフ】 上：総取組とシカゴ大豆（中心限月の週足終値）、下：プレイヤー別売買比率



当資料は、情報提供を目的としたものであり、最終的な取引の判断は、お客様ご自身でなされるようお願い致します。

また当資料は、各種の信頼できると考えられる情報源から作成しておりますが、その正確性・完全性を保証するものではありません。【岡地株式会社】